

# Jaarverslag – data

2022



# Colofon

## Refereren als

FBE Noord-Holland (2023). Jaarverslag - data 2022. Stichting Faunabeheerenheid Noord-Holland, Haarlem.

## Auteurs

Stichting Faunabeheerenheid Noord-Holland

## Postadres

Spaarne 17  
2011 CD Haarlem

**T** 023 – 21 00 223

**E** [info@fbenoordholland.nl](mailto:info@fbenoordholland.nl)

**I** <https://fbenoordholland.nl/>

## Eindredactie

Stichting Faunabeheerenheid Noord-Holland

## Fotografen/afbeeldingen

Shutterstock



# Inhoudsopgave

<b>Colofon</b> .....	<b>ii</b>	<b>2.1 Damhert (ontheffing)</b> .....	<b>20</b>
<b>Inhoudsopgave</b> .....	<b>iii</b>	<b>3 Faunabeheerplan ganzen</b> .....	<b>22</b>
<b>1 Faunabeheerplan algemene soorten</b> .....	<b>2</b>	<b>3.1 Brandgans (ontheffing &amp; provinciale vrijstelling)</b> .....	<b>24</b>
<b>1.1 Vos (ontheffing &amp; landelijke vrijstelling)</b> .....	<b>3</b>	<b>3.2 Canadese gans (ontheffing &amp; landelijke vrijstelling)</b> .....	<b>26</b>
<b>1.2 Bruine rat (ontheffing)</b> .....	<b>4</b>	<b>3.3 Grauwe gans (ontheffing &amp; provinciale vrijstelling)</b> .....	<b>28</b>
<b>1.3 Zwarte rat (ontheffing)</b> .....	<b>5</b>	<b>3.4 Hybride gans (ontheffing &amp; provinciale vrijstelling)</b> .....	<b>30</b>
<b>1.4 Kauw (landelijke vrijstelling)</b> .....	<b>6</b>	<b>3.5 Kolgans (ontheffing &amp; provinciale vrijstelling)</b> .....	<b>31</b>
<b>1.5 Zwarte kraai (landelijke vrijstelling)</b> .....	<b>7</b>	<b>3.6 Nijlgans (provinciale opdracht)</b> .....	<b>32</b>
<b>1.6 Knobbelzwaan (provinciale vrijstelling)</b> .....	<b>8</b>	<b>3.7 Verwilderde boerengans (ontheffing &amp; provinciale vrijstelling)</b> .....	<b>33</b>
<b>1.7 Meerkoet (provinciale vrijstelling)</b> .....	<b>9</b>	<b>4 Faunabeheerplan ree</b> .....	<b>34</b>
<b>1.8 Ekster (provinciale vrijstelling)</b> .....	<b>10</b>	<b>4.1 Ree (opdracht)</b> .....	<b>35</b>
<b>1.9 Gaai (provinciale vrijstelling)</b> .....	<b>11</b>	<b>5 Faunabeheerplan Schiphol</b> .....	<b>37</b>
<b>1.10 Spreeuw (provinciale vrijstelling)</b> .....	<b>12</b>	<b>6 Natura 2000-gebieden</b> .....	<b>40</b>
<b>1.11 Houtduif (landelijke vrijstelling &amp; jacht)</b> .....	<b>13</b>	<b>7 Preventieve maatregelen</b> .....	<b>42</b>
<b>1.12 Konijn (landelijke vrijstelling &amp; jacht)</b> .....	<b>14</b>	<b>Literatuur</b> .....	<b>43</b>
<b>1.13 Fazant (jacht)</b> .....	<b>15</b>	<b>Bijlagen</b> .....	<b>44</b>
<b>1.14 Haas (jacht)</b> .....	<b>16</b>	<b>Bijlage 1: Algemene soorten</b> .....	<b>44</b>
<b>1.15 Wilde eend (jacht)</b> .....	<b>17</b>	<b>Bijlage 2: Ganzen</b> .....	<b>45</b>
<b>1.16 Rosse stekelstaart (provinciale opdracht)</b> .....	<b>18</b>	<b>Bijlage 3: Ganzen Schiphol</b> .....	<b>46</b>
<b>2 Faunabeheerplan damhert</b> .....	<b>19</b>		



### ***Bijzonderheden***

Alle data waarover wordt gerapporteerd in het Jaarverslag 2022 is op 31 december 2022 geëxporteerd vanuit FRS.

### ***Leeswijzer***

In dit bestand staat per diersoort een overzicht van het beheer van afgelopen jaar en een beschrijving van de populatietrend. Deze cijfers gaan over de populaties in de provincie Noord-Holland, tenzij anders is aangegeven.



# 1 Faunabeheerplan algemene soorten

## Geldende ontheffingen, vrijstellingen en opdrachten 2022

Naam	Nummer	Diersoort	Periode	Werkgebied
<b>Ontheffing – nachtelijk beheer</b>	OD.356532	Vos	1 februari 2022 t/m 15 juli	FBE Noord-Holland m.u.v. WBE Texel (0076)
<b>Ontheffing – luchtdruk geweer</b>	OD.358502	Bruine rat Zwarte rat	1 januari t/m 31 december	FBE Noord-Holland
<b>Landelijke vrijstelling</b>		Houtduif Kauw Konijn Zwarte kraai Vos	1 januari t/m 31 december	FBE Noord-Holland
			1 februari t/m 15 februari (vervallen op 16/02)	
<b>Provinciale vrijstelling</b>	836711/836731	Ekster Gaai Knobbelzwaan Meerkoet Spreeuw	15 juni t/m 14 november 15 juni t/m 14 november 1 januari t/m 31 december 1 oktober t/m 31 mei 1 juli t/m 31 oktober	FBE Noord-Holland
<b>Jacht</b>		Fazant (hen) Fazant (haan) Haas Houtduif Konijn Wilde eend	15 oktober t/m 31 december 15 oktober t/m 31 januari 15 oktober t/m 31 december 15 oktober t/m 31 januari Gesloten 15 augustus t/m 31 januari	FBE Noord-Holland
<b>Provinciale opdracht</b>	1053566/1097101	Rosse stekelstaart	1 januari t/m 31 december	FBE Noord-Holland

'Bijlage 1: Algemene soorten' geeft de cijfers per WBE weer.

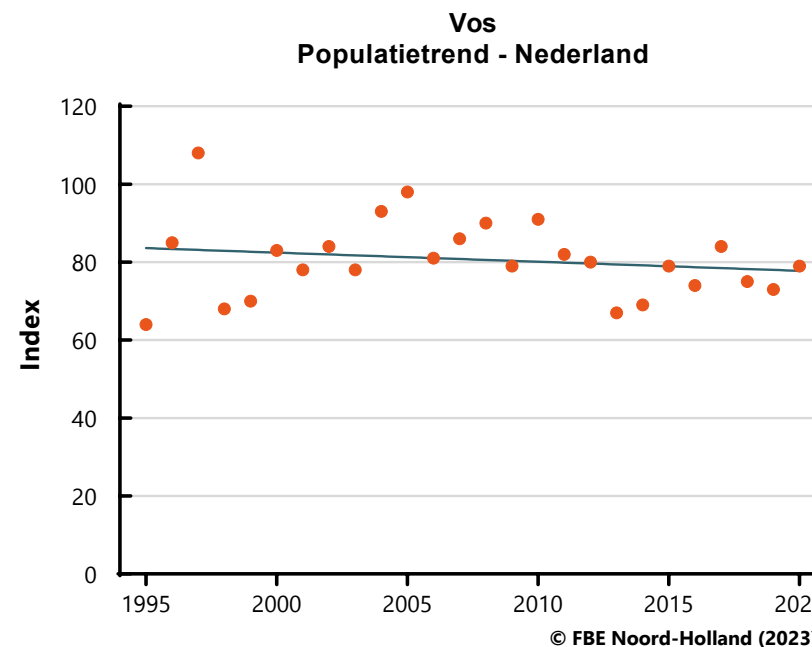
## 1.1 Vos (onthefing & landelijke vrijstelling)

### Overzicht vos in 2022

Beheer	2022
	#beheerd
<b>Ontheffing – nachtelijk beheer</b>	<b>330</b>
1 februari t/m 15 juli 2022	
<b>Landelijke vrijstelling</b>	<b>62</b>
1 januari t/m 15 februari 2022	
<b>Totaal beheerd</b>	<b>392</b>

### Toelichting

De populatietrend - opgesteld door het Centraal Bureau voor de Statistiek in samenwerking met Planbureau voor de Leefomgeving, Rijksinstituut voor Volksgezondheid en Milieu en Wageningen University & Research Centre – laat zien dat de vossenpopulatie de laatste 10 jaar stabiel is in Nederland. In de gehele periode van 1995-2018 is de populatie van de vos ook stabiel gebleven (Figuur 1). Er zijn geen aanwijzingen dat dit de komende jaren gaat veranderen.



Figuur 1: Index vossenpopulatie Nederland 1995-2020. Stabiele populatie.  
Bron: CBS, PBL, RIVM, WUR (2022). Trend van zoogdieren, 1995-2020 (indicator 1571, versie 07, 22 juni 2022). [www.clo.nl](http://www.clo.nl). Centraal Bureau voor de Statistiek (CBS), Den Haag; PBL Planbureau voor de Leefomgeving, Den Haag; RIVM Rijksinstituut voor Volksgezondheid en Milieu, Bilthoven; en Wageningen University and Research, Wageningen.



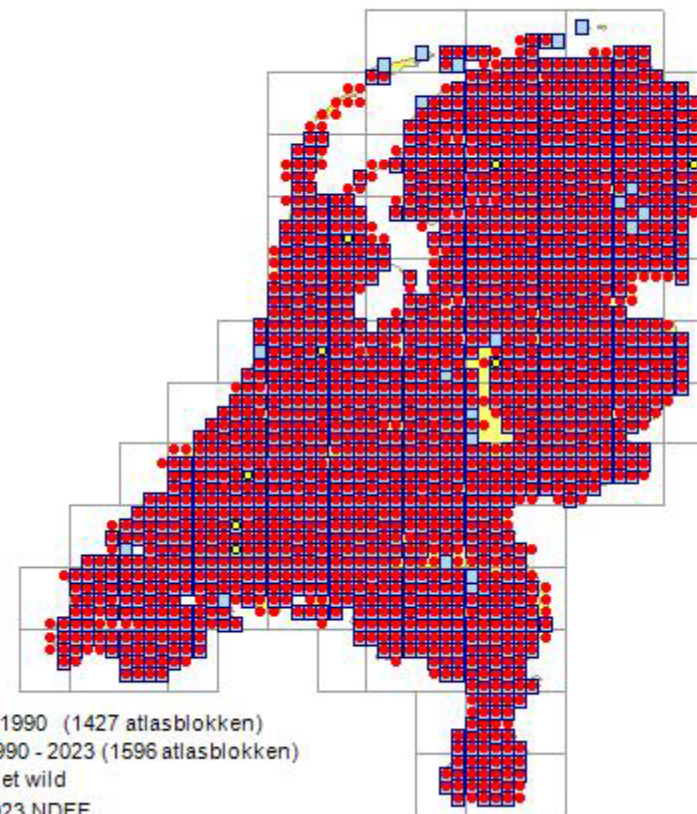
## 1.2 Bruine rat (ontheffing)

### Overzicht bruine rat in 2022

Beheer	2022
	#beheerd
<b>Ontheffing – luchtdruk geweer</b>	<b>1.170</b>
1 januari t/m 31 december 2022	
<b>Totaal beheerd</b>	<b>1.170</b>

### Toelichting

De bruine rat komt in heel Nederland en dus ook in heel Noord-Holland voor (Figuur 2). Er zijn geen telgegevens beschikbaar voor de bruine rat.



Figuur 2: Verspreiding van de bruine rat in Nederland.

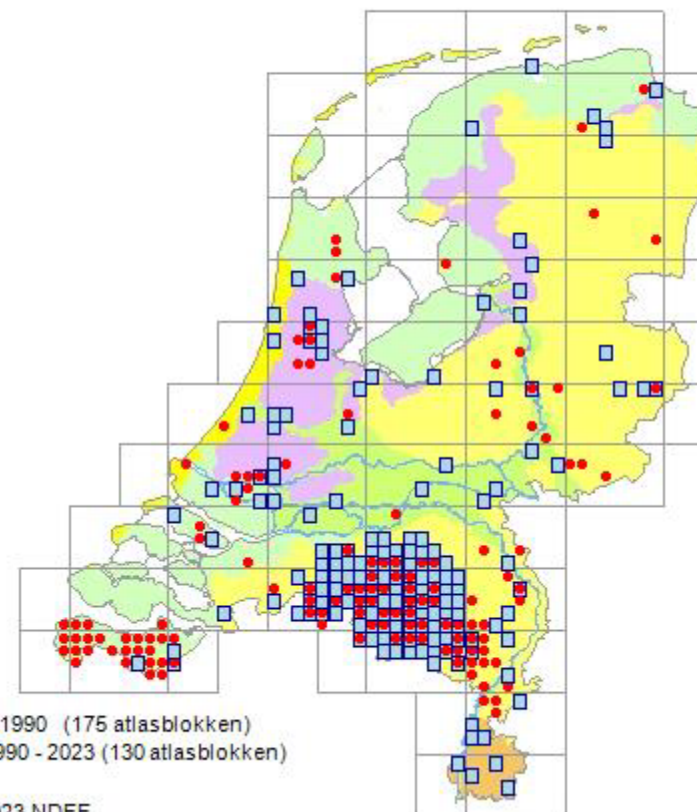
## 1.3 Zwarte rat (ontheffing)

### Overzicht zwarte rat in 2022

Beheer	2022
	#beheerd
<b>Ontheffing – luchtdruk geweer</b>	<b>3</b>
1 januari t/m 31 december 2022	
<b>Totaal beheerd</b>	<b>3</b>

### Toelichting

De zwarte rat komt op een paar plekken in Noord-Holland voor (Figuur 3). Er zijn geen telgegevens beschikbaar voor de zwarte rat.



Figuur 3: Verspreiding van de zwarte rat in Nederland.



## 1.4 Kauw (landelijke vrijstelling)

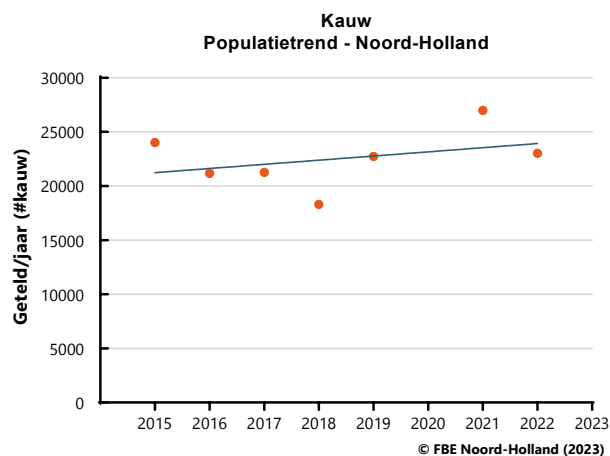
### Overzicht kauw in 2022

<b>Telling</b>	<b>2022</b>
Voorjaarsstelling	23.016

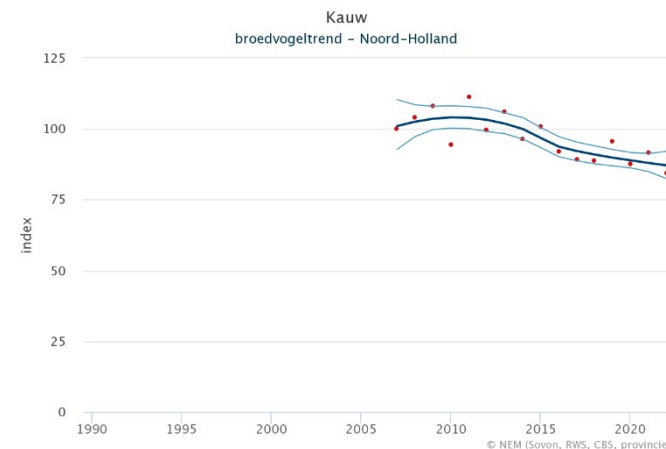
<b>Beheer</b>	<b>2022</b>
	#beheerd
<b>Landelijke vrijstelling</b>	<b>13.631</b>
1 januari t/m 31 december 2022	
<b>Totaal beheerd</b>	<b>13.631</b>

### Toelichting

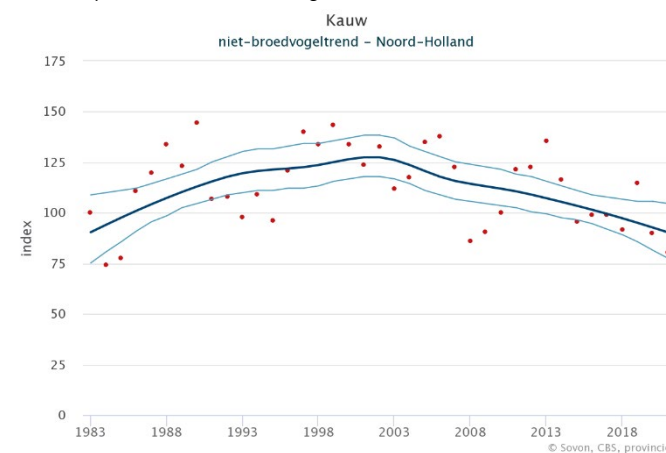
De voorjaarsstelling geeft een stabiele kauwen populatie weer (Figuur 4). De broed- en niet-broedvogel telling van Sovon laat echter zien dat de populatie in de afgelopen 12 jaar matig af is genomen (Figuur 5 en Figuur 6). Het is aannemelijk dat de kauwenpopulatie in Nederland sinds 1975 redelijk stabiel is.



Figuur 4: Aantalsontwikkeling van het aantal getelde kauwen tijdens de voorjaarsstelling in Noord-Holland (bron: FRS). Stabiele populatie.



Figuur 5: Geïndexeerde trend van de kauw als broedvogel in Noord-Holland, periode 2007-2022. Weergegeven is de jaarlijkse index van de broedpopulatie (rode punten) en de trendlijn (donker gekleurde lijn). Referentiejaar 1990 = 100%. Gebaseerd op het Meetnet Broedvogels (BMP) (Bron: Sovon).



Figuur 6: Geïndexeerde trend van de kauw als niet-broedvogel in Noord-Holland, periode 1983-2021. Weergegeven is de jaarlijkse index van de winterpopulatie in december (rode punten), de trendlijn (donker gekleurde lijn). Referentiejaar 1983 = 100%. Gebaseerd op het Punt Transect Telling project (PTT) (Bron: Sovon).

## 1.5 Zwarte kraai (landelijke vrijstelling)

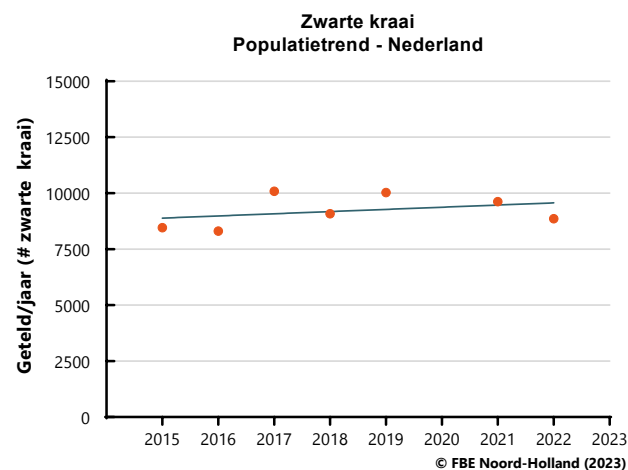
### Overzicht zwarte kraai in 2022

Telling		2022
Voorjaarsstelling		8.854

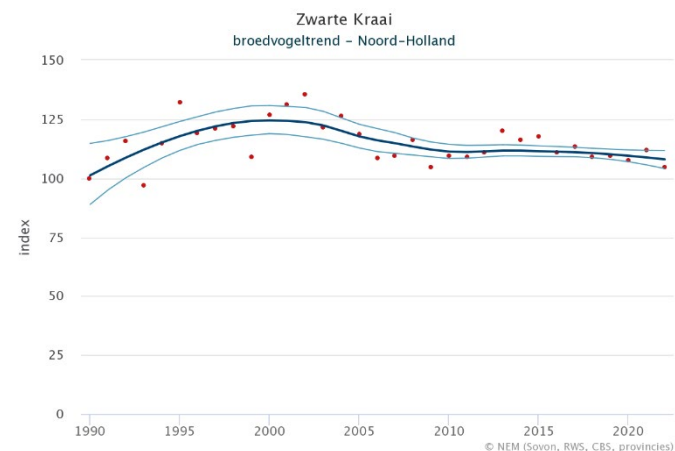
Beheer			2022
	#eieren	#beheerd	
<b>Landelijke vrijstelling</b>	<b>0</b>	<b>4.904</b>	
1 januari t/m 31 december 2022			
<b>Totaal beheerd</b>	<b>0</b>	<b>4.904</b>	

### Toelichting

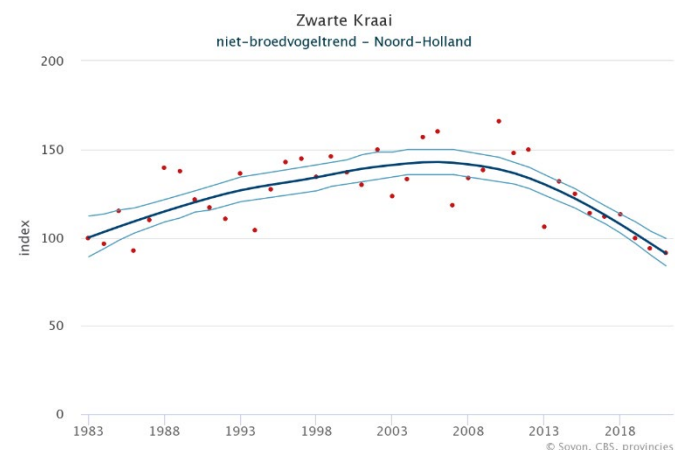
De voorjaarsstelling toont een stabiele populatie (Figuur 7). De broedvogeltrend van Sovon laat ook een stabiele populatie zien sinds de start van de tellingen in 1990 (Figuur 8). De niet-broedvogeltrend van Sovon toont echter een matige afname van de populatie in de afgelopen 12 jaar (Figuur 9).



Figuur 7: Aantalsontwikkeling van het aantal getelde zwarte kraaien tijdens de voorjaarsstelling in Noord-Holland (bron: FRS). Stabiele populatie.



Figuur 8: Geïndexeerde trend van de zwarte kraai als broedvogel in Noord-Holland, periode 2007-2022. Weergegeven is de jaarlijkse index van de broedpopulatie (rode punten) en de trendlijn (donker gekleurde lijn). Referentiejaar 1990 = 100%. Gebaseerd op het Meetnet Broedvogels (BMP) (Bron: Sovon).



Figuur 9: Geïndexeerde trend van de zwarte kraai als niet-broedvogel in Noord-Holland, periode 1983-2021. Weergegeven is de jaarlijkse index van de winterpopulatie in december (rode punten), de trendlijn (donker gekleurde lijn). Referentiejaar 1983 = 100%. Gebaseerd op het Punt Transect Telling project (PTT) (Bron: Sovon).

## 1.6 Knobbelzwaan (provinciale vrijstelling)

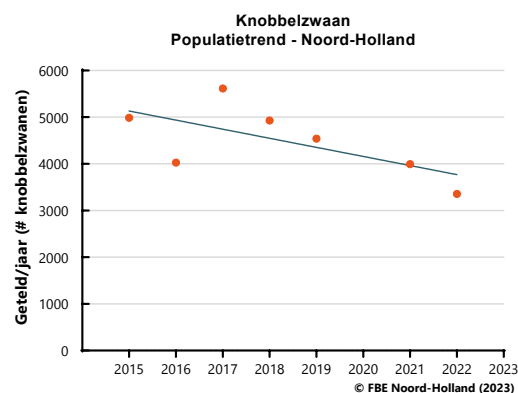
### Overzicht knobbelzwaan in 2022

Telling		2022
Voorjaarstelling		3.354

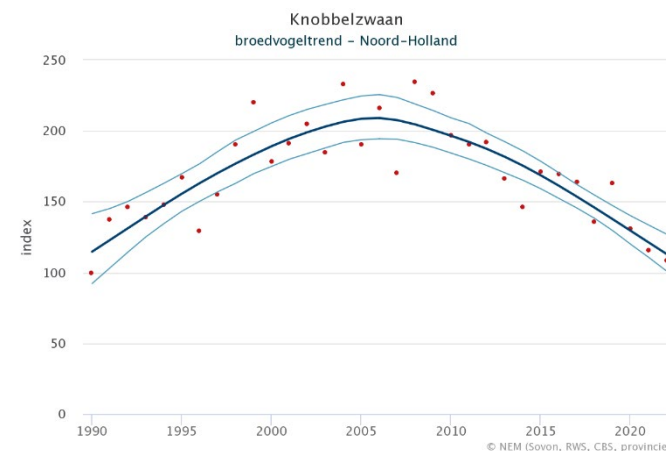
Beheer			2022
	#eieren	#beheerd	
<b>Provinciale vrijstelling</b>	<b>45</b>	<b>479</b>	
1 januari t/m 31 december 2022			
<b>Totaal beheerd</b>	<b>45</b>	<b>479</b>	

### Toelichting

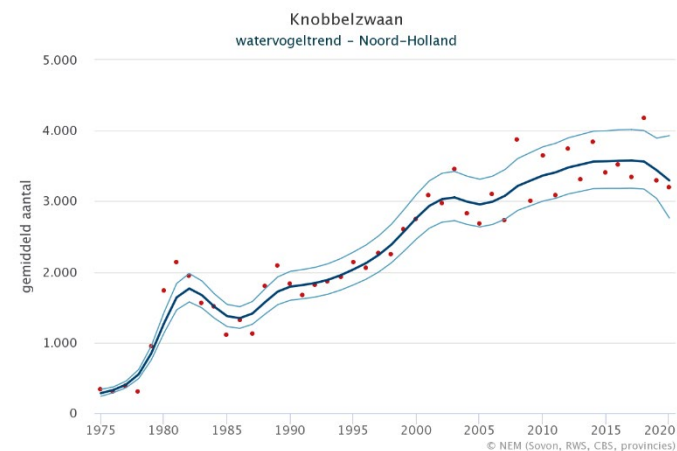
De voorjaarstelling laat een stabiele populatie zien, al lijkt er wel een daling te zijn ingezet (Figuur 10). De broedvogeltrend van Sovon van de knobbelzwanenpopulatie toont in de periode 1990-2019 een stabilisatie. In de afgelopen 12 jaar is er echter een matige afname te zien (Figuur 11). Dit wordt niet waargenomen bij de watervogeltrend van Sovon, deze laat namelijk een matige toename zien sinds 1975. Deze groei is ook in de laatste 12 jaar gestabiliseerd (Figuur 12).



Figuur 10: Aantalsontwikkeling van het aantal getelde knobbelzwanen tijdens de voorjaarstelling in Noord-Holland (bron: FRS). Stabiele populatie.



Figuur 11: Geïndexeerde trend van de knobbelzwaan als broedvogel in Noord-Holland, periode 2007-2022. Weergegeven is de jaarlijkse index van de broedpopulatie (rode punten) en de trendlijn (donker gekleurde lijn). Referentiejaar 1990 = 100%. Gebaseerd op het Meetnet Broedvogels (BMP) (Bron: Sovon).



Figuur 12: Geïndexeerde trend van de knobbelzwaan als watervogel in Noord-Holland, periode 1983-2020. Weergegeven is het seizoensgemiddelde (rode punten), de trendlijn (donker gekleurde lijn) en het 95% betrouwbaarheidsinterval van de trendlijn (lichtgekleurde lijn). Referentiejaar 1983 = 100%. Gebaseerd op het Meetnet Watervogels (seizoen juli t/m juni) (Bron: Sovon).



## 1.7 Meerkoet (provinciale vrijstelling)

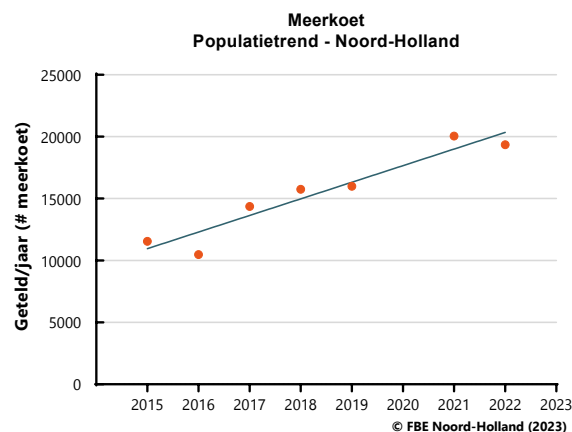
### Overzicht meerkoet in 2022

<b>Telling</b>	<b>2022</b>
Voorjaartelling	19.343

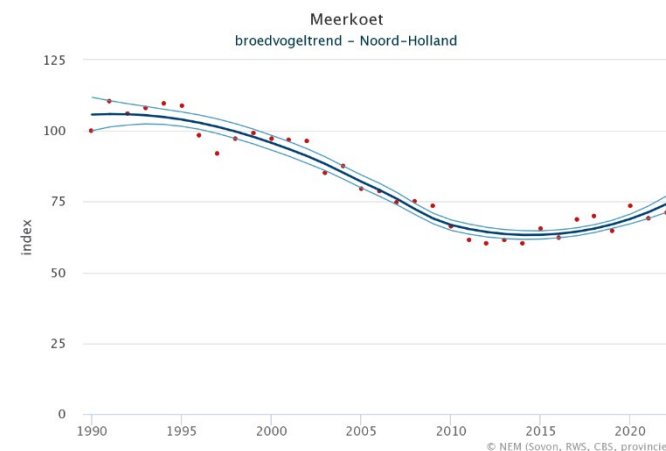
<b>Beheer</b>	<b>2022</b>
	#beheerd
<b>Provinciale vrijstelling</b>	<b>1.215</b>
1 januari t/m 31 mei, 1 oktober t/m 31 december 2022	
<b>Totaal beheerd</b>	<b>1.215</b>

### Toelichting

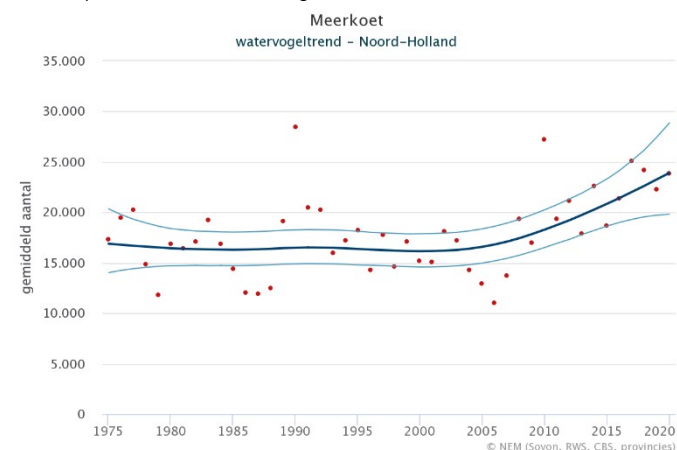
De voorjaartelling laat zien dat er een significante toename is ( $p$ -waarde  $< 0,005$ ) (Figuur 13). De broedvogeltrend van Sovon toont sinds 1990 een afname in de populatie meerkoeten, en de laatste 12 jaar is deze populatie weer toegenomen (Figuur 14). De watervogeltrend van Sovon laat net als de voorjaartelling en broedvogel telling een matige toename van de populatie zien (Figuur 15).



Figuur 13: Aantalsontwikkeling van het aantal getelde meerkoeten tijdens de voorjaartelling in Noord-Holland (bron: FRS). Stijgende trend ( $p < 0,005$ ).



Figuur 14: Geïndexeerde trend van de meerkoet als broedvogel in Noord-Holland, periode 2007–2022. Weergegeven is de jaarlijkse index van de broedpopulatie (rode punten) en de trendlijn (donker gekleurde lijn). Referentiejaar 1990 = 100%. Gebaseerd op het Meetnet Broedvogels (BMP) (Bron: Sovon).



Figuur 15: Geïndexeerde trend van de meerkoet als watervogel in Noord-Holland, periode 1983–2020. Weergegeven is het seizoensgemiddelde (rode punten), de trendlijn (donker gekleurde lijn) en het 95% betrouwbaarheidsinterval van de trendlijn (lichtgekleurde lijn). Referentiejaar 1983 = 100%. Gebaseerd op het Meetnet Watervogels (seizoen juli t/m juni) (Bron: Sovon).

## 1.8 Ekster (provinciale vrijstelling)

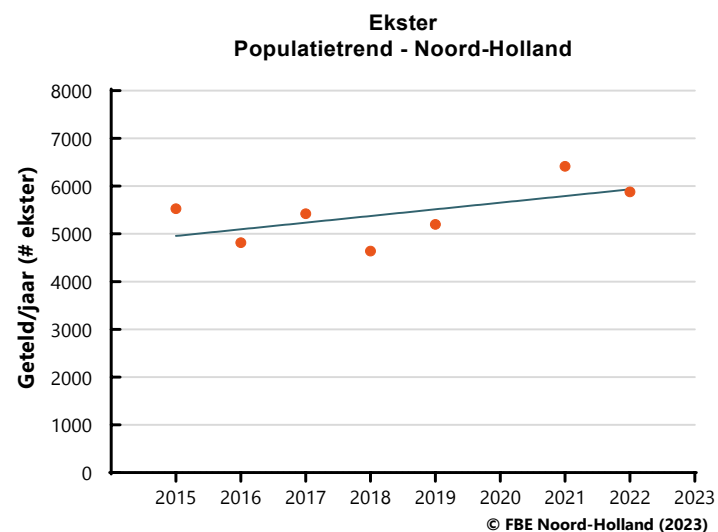
### Overzicht ekster in 2022

<b>Telling</b>	<b>2022</b>
Voorjaars-telling	5.879

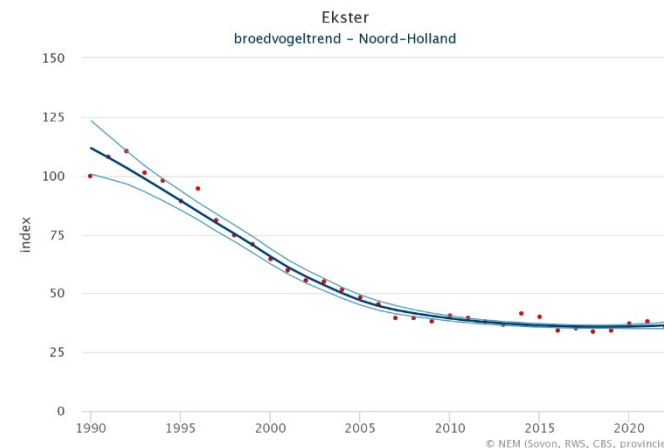
<b>Beheer</b>	<b>2022</b>
	#beheerd
<b>Provinciale vrijstelling</b>	<b>33</b>
15 juni t/m 14 november 2022	
<b>Totaal beheerd</b>	<b>33</b>

### Toelichting

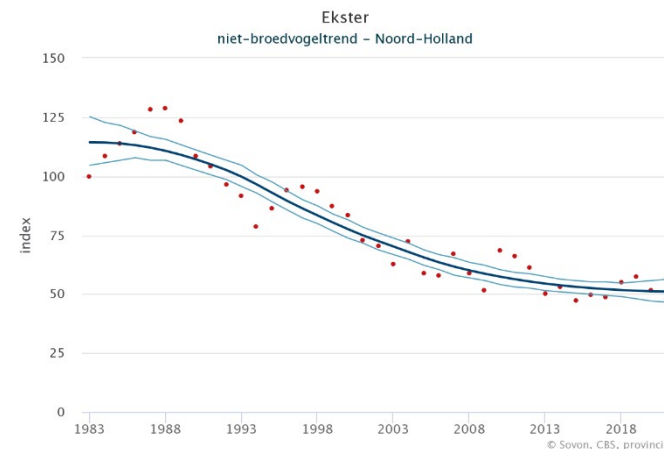
De voorjaarstelling laat een stabiele populatie zien (Figuur 16). De broed en niet-broedvogel telling van Sovon tonen beide een matige afname bij de populatie eksters (Figuur 17 en Figuur 18).



Figuur 16: Aantalsontwikkeling van het aantal getelde eksters tijdens de voorjaarstelling in Noord-Holland (bron: FRS). Stabiele populatie.



Figuur 17: Geïndexeerde trend van de ekster als broedvogel in Noord-Holland, periode 2007-2022. Weergegeven is de jaarlijkse index van de broedpopulatie (rode punten) en de trendlijn (donker gekleurde lijn). Referentiejaar 1990 = 100%. Gebaseerd op het Meetnet Broedvogels (BMP) (Bron: Sovon).



Figuur 18: Geïndexeerde trend van de ekster als niet-broedvogel in Noord-Holland, periode 1983-2021. Weergegeven is de jaarlijkse index van de winterpopulatie in december (rode punten), de trendlijn (donker gekleurde lijn). Referentiejaar 1983 = 100%. Gebaseerd op het Punt Transect Telling project (PTT) (Bron: Sovon).

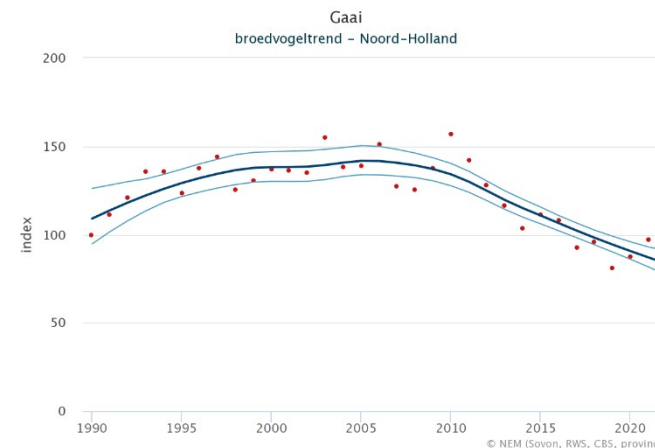
## 1.9 Gaai (provinciale vrijstelling)

### Overzicht gaai in 2022

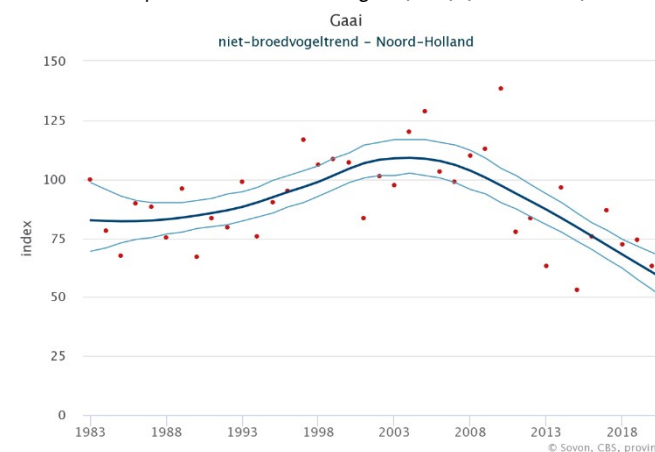
Beheer	2022
	#beheerd
<b>Provinciale vrijstelling</b>	<b>11</b>
15 juni t/m 14 november 2022	
<b>Totaal beheerd</b>	<b>11</b>

### Toelichting

De broedvogeltrend van Sovon toont een matige afname in de gaaienpopulatie (Figuur 19). Ook de niet-broedvogeltrend van Sovon laat in de laatste 12 seizoenen een matige afname zien (Figuur 20).



Figuur 19: Geïndexeerde trend van de gaai als broedvogel in Noord-Holland, periode 2007-2022. Weergegeven is de jaarlijkse index van de broedpopulatie (rode punten) en de trendlijn (donker gekleurde lijn). Referentiejaar 1990 = 100%. Gebaseerd op het Meetnet Broedvogels (BMP) (Bron: Sovon).



Figuur 20: Geïndexeerde trend van de gaai als niet-broedvogel in Noord-Holland, periode 1983-2021. Weergegeven is de jaarlijkse index van de winterpopulatie in december (rode punten), de trendlijn (donker gekleurde lijn). Referentiejaar 1983 = 100%. Gebaseerd op het Punt Transect Telling project (PTT) (Bron: Sovon).



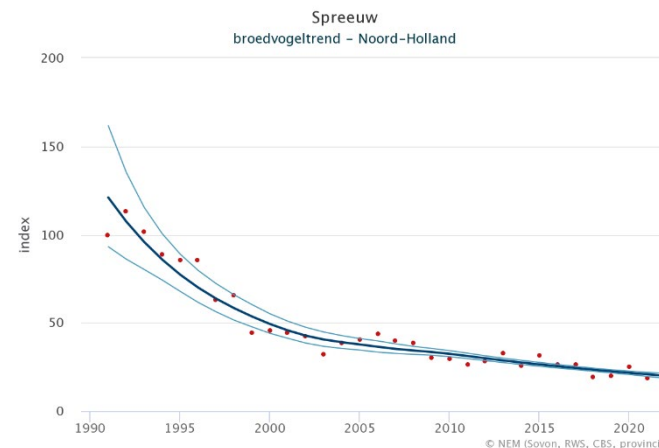
## 1.10 Spreeuw (provinciale vrijstelling)

### Overzicht spreeuw in 2022

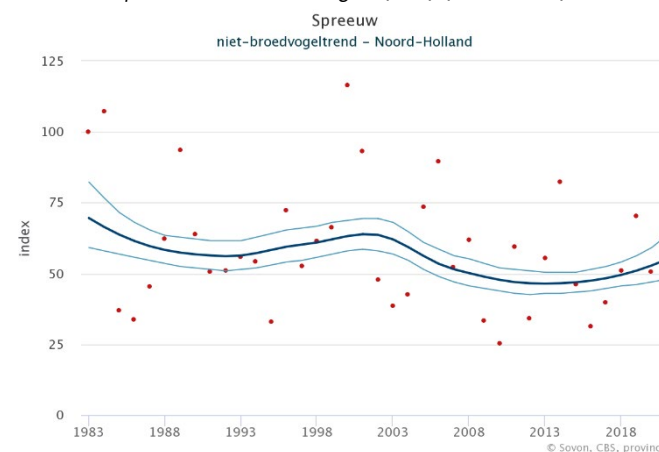
Beheer	2022
	#beheerd
<b>Provinciale vrijstelling</b>	<b>1</b>
1 juli t/m 31 oktober 2022	
<b>Totaal beheerd</b>	<b>1</b>

### Toelichting

De broedvogel telling van Sovon toont aan dat de spreeuwenpopulatie matig afneemt (Figuur 21). De niet-broedvogel telling van Sovon heeft over de laatste 12 jaar geen aantoonbare trend, al laat deze over de gehele periode (1983-2019) wel een matige afname zien (Figuur 22).



Figuur 21: Geïndexeerde trend van de spreeuw als broedvogel in Noord-Holland, periode 2007-2022. Weergegeven is de jaarlijkse index van de broedpopulatie (rode punten) en de trendlijn (donker gekleurde lijn). Referentiejaar 1990 = 100%. Gebaseerd op het Meetnet Broedvogels (BMP) (Bron: Sovon).



Figuur 22: Geïndexeerde trend van de spreeuw als niet-broedvogel in Noord-Holland, periode 1983-2021. Weergegeven is de jaarlijkse index van de winterpopulatie in december (rode punten), de trendlijn (donker gekleurde lijn). Referentiejaar 1983 = 100%. Gebaseerd op het Punt Transect Telling project (PTT) (Bron: Sovon).

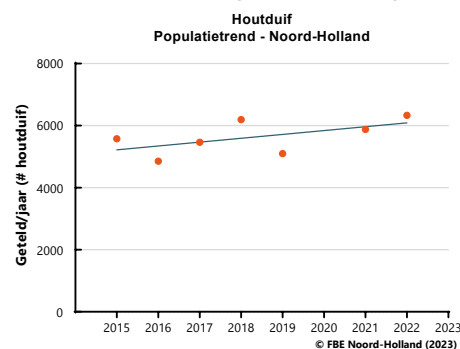
## 1.11 Houtduif (landelijke vrijstelling & jacht)

### Overzicht houtduif in 2022

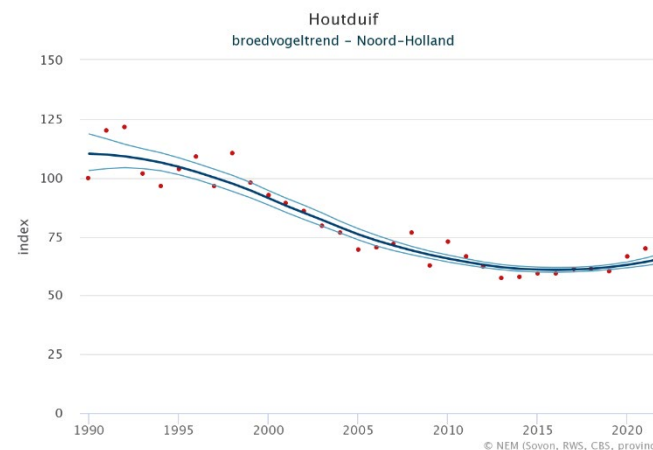
<b>Telling</b>		<b>2022</b>
Voorjaarstelling		5.874
<b>Beheer</b>		<b>2022</b>
		#beheerd
<b>Landelijke vrijstelling</b>		<b>14.787</b>
1 januari t/m 31 december 2022		
<b>Jacht</b>		<b>716</b>
15 oktober 2022 t/m 31 januari 2023		
<b>Totaal beheerd</b>		<b>15.503</b>

### Toelichting

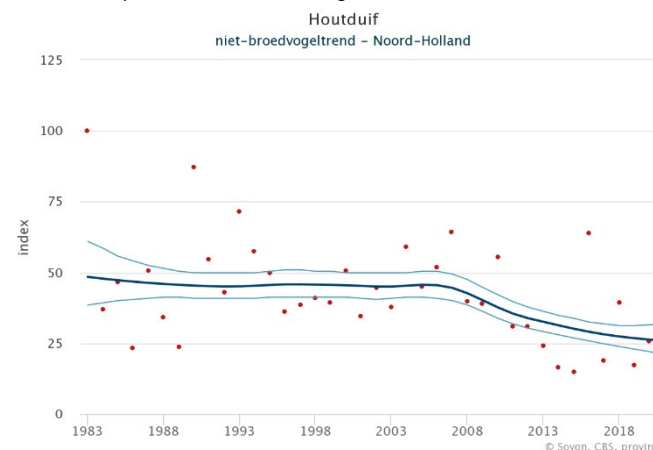
De voorjaarstelling laat een stabiele populatie zien van het aantal houtduiven (Figuur 23). Dit komt overeen met zowel de broedvogel- als de niet-broedvogeltrend van Sovon, die een stabiele populatie houtduiven laten zien in de laatste 12 jaar. Over de gehele periode is er wel een matige afname te zien (Figuur 24 & Figuur 25).



Figuur 23: Aantalsontwikkeling van het aantal getelde houtduiven tijdens de voorjaarstelling in Noord-Holland (bron: FRS). Stabiele populatie.



Figuur 24: Geïndexeerde trend van de houtduif als broedvogel in Noord-Holland, periode 2007-2022. Weergegeven is de jaarlijkse index van de broedpopulatie (rode punten) en de trendlijn (donker gekleurde lijn). Referentiejaar 1990 = 100%. Gebaseerd op het Meetnet Broedvogels (BMP) (Bron: Sovon).



Figuur 25: Geïndexeerde trend van de houtduif als niet-broedvogel in Noord-Holland, periode 1983-2021. Weergegeven is de jaarlijkse index van de winterpopulatie in december (rode punten), de trendlijn (donker gekleurde lijn). Referentiejaar 1983 = 100%. Gebaseerd op het Punt Transect Telling project (PTT) (Bron: Sovon).

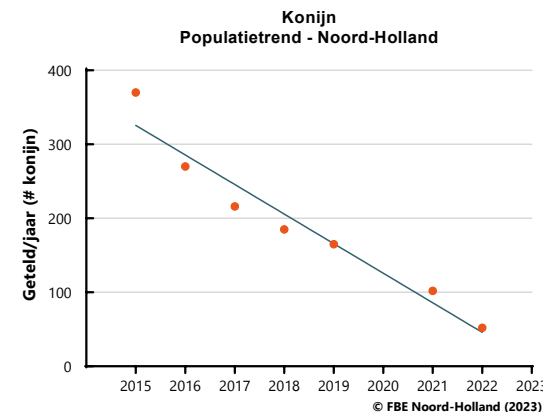
## 1.12 Konijn (landelijke vrijstelling & jacht)

### Overzicht konijn in 2022

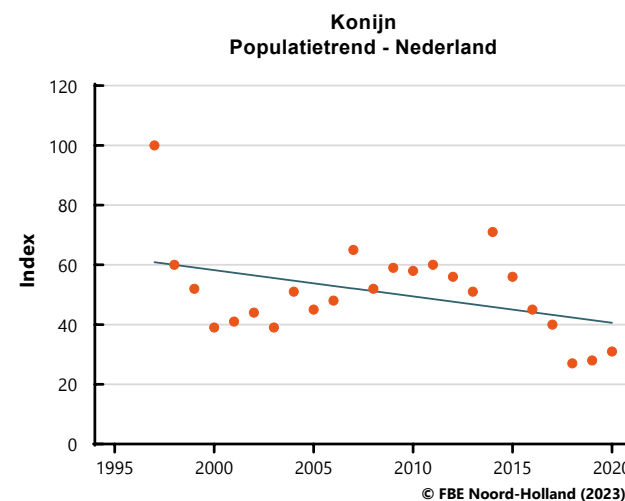
Telling		2022
Voorjaarstelling		52
Beheer		2022
		#beheerd
<b>Landelijke vrijstelling</b>		<b>67</b>
1 januari t/m 31 december 2022		
<b>Jacht (gesloten)</b>		<b>0</b>
15 augustus 2022 t/m 31 januari 2023		
<b>Totaal beheerd</b>		<b>67</b>

### Toelichting

De voorjaarstelling laat een significante afname van de populatie konijnen in Noord-Holland zien ( $p$ -waarde  $< 0,005$ ) (Figuur 26). De populatietrend – opgesteld door Centraal Bureau voor de Statistiek in samenwerking met Planbureau voor de Leefomgeving, Rijksinstituut voor Volksgezondheid en Milieu en Wageningen University & Research Centre – laat zien dat de konijnenpopulatie matig afneemt sinds 1997. In de laatste 10 jaar is de populatie konijnen in Nederland sterk afgenomen (Figuur 27).



Figuur 26: Aantalsontwikkeling van het aantal getelde konijnen tijdens de voorjaarstelling in Noord-Holland (bron: FRS). Dalende trend ( $p < 0,005$ ).



Figuur 27: Index konijnenpopulatie Nederland 1997–2020. Afnemende populatie. Bron: Trend van zoogdieren, 1995–2020 (indicator 1571, versie 07, 22 juni 2022). [www.clo.nl](http://www.clo.nl). Centraal Bureau voor de Statistiek (CBS), Den Haag; PBL Planbureau voor de Leefomgeving, Den Haag; RIVM Rijksinstituut voor Volksgezondheid en Milieu, Bilthoven; en Wageningen University and Research, Wageningen.



## 1.13 Fazant (jacht)

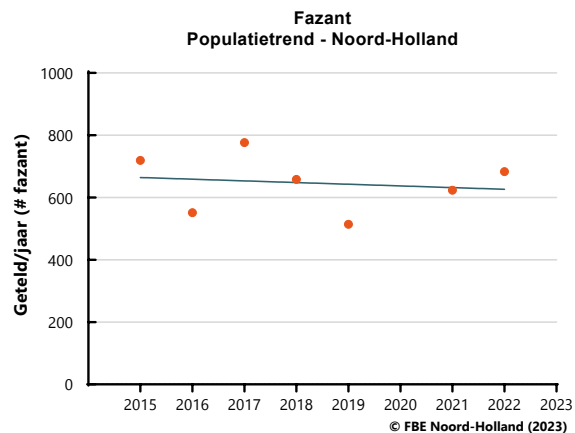
### Overzicht fazant in 2022

<b>Telling</b>	<b>2022</b>
Voorjaarstelling	683

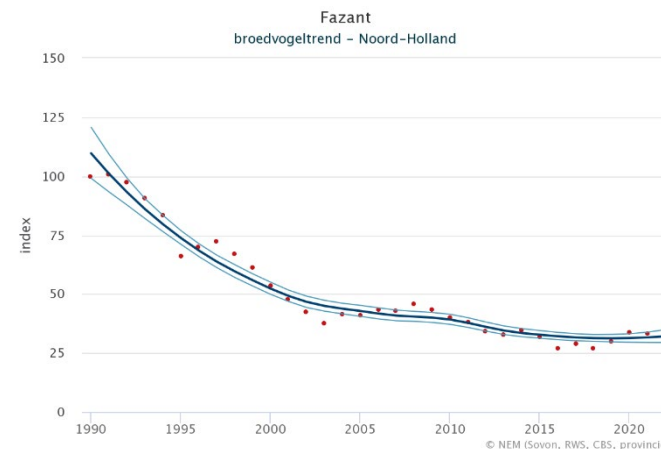
<b>Beheer</b>	<b>2022</b>
	#beheerd
<b>Jacht</b>	<b>580</b>
15 oktober t/m 31 december 2022 (hen)	
15 oktober 2022 t/m 31 januari 2023 (haan)	
<b>Totaal beheerd</b>	<b>580</b>

### Toelichting

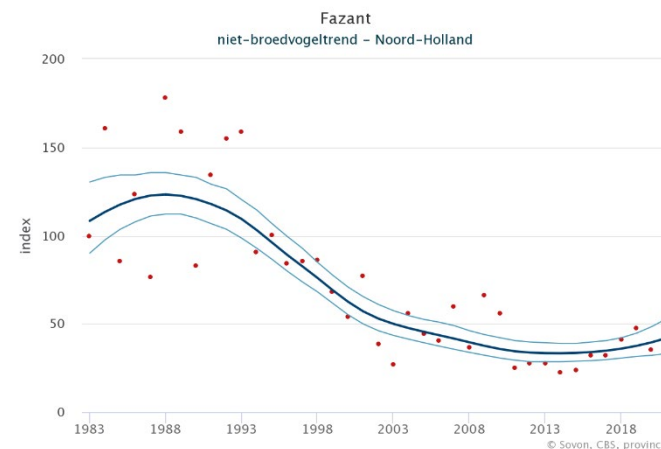
De voorjaarstelling laat een stabiele populatie van de fazant zien in Noord-Holland (Figuur 28). Dit komt overeen met de broedvogel telling van Sovon, geen significante aantalsverandering heeft van de fazant (Figuur 29). In de laatste 12 jaar van de niet-broedvogeltrend van Sovon is er geen trend aantoonbaar, maar vanaf de start van de tellingen in 1983 is een matige afname te zien (Figuur 30).



Figuur 28: Aantalsontwikkeling van het aantal getelde fazanten tijdens de voorjaarstelling in Noord-Holland (bron: FRS). Stabiele populatie.



Figuur 29: Geïndexeerde trend van de fazant als broedvogel in Noord-Holland, periode 2007-2022. Weergegeven is de jaarlijkse index van de broedpopulatie (rode punten) en de trendlijn (donker gekleurde lijn). Referentiejaar 1990 = 100%. Gebaseerd op het Meetnet Broedvogels (BMP) (Bron: Sovon).



Figuur 30: Geïndexeerde trend van de fazant als niet-broedvogel in Noord-Holland, periode 1983-2021. Weergegeven is de jaarlijkse index van de winterpopulatie in december (rode punten), de trendlijn (donker gekleurde lijn). Referentiejaar 1983 = 100%. Gebaseerd op het Punt Transect Telling project (PTT) (Bron: Sovon).

## 1.14 Haas (jacht)

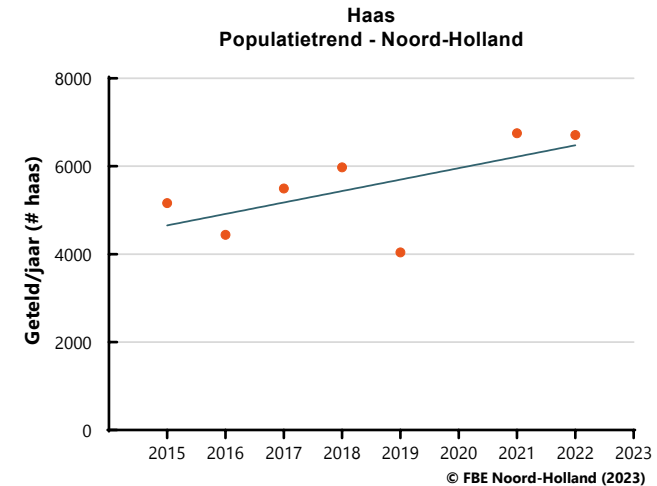
### Overzicht haas in 2022

Telling		2022
Voorjaarstelling		6.709

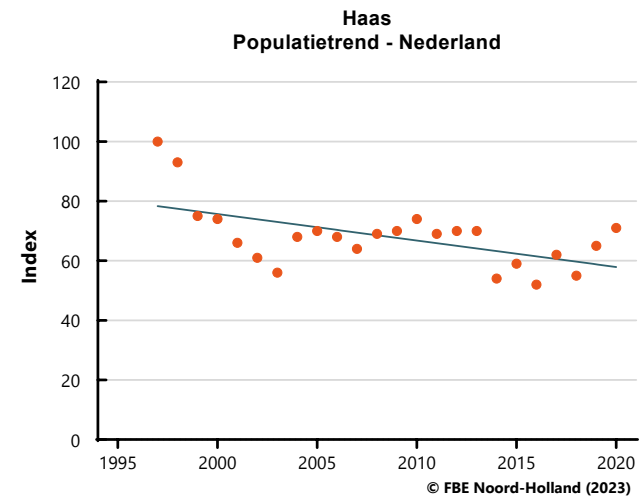
Beheer		2022
	#beheerd	
Jacht		12.697
15 oktober t/m 31 december 2022		
Totaal beheerd		12.697

### Toelichting

De voorjaarstelling laat een stabiele populatie zien van de populatie hazen in Noord-Holland (Figuur 31). De populatietrend – opgesteld door Centraal Bureau voor de Statistiek in samenwerking met Planbureau voor de Leefomgeving, Rijksinstituut voor Volksgezondheid en Milieu en Wageningen University & Research Centre – laat zien dat de hazenpopulatie matig afneemt sinds 1997. Deze trend is constant en ook zichtbaar in de afgelopen 10 jaar (Figuur 32). Dit komt niet overeen met de resultaten van de voorjaarstelling.



Figuur 31: Aantalsontwikkeling van het aantal getelde hazen tijdens de voorjaarstelling in Noord-Holland (bron: FRS). Stabiele populatie



Figuur 32: Index hazenpopulatie Nederland 1997-2020. Afnemende populatie.  
Bron: Trend van zoogdieren, 1995-2020 (indicator 1571, versie 07, 22 juni 2022). [www.clo.nl](http://www.clo.nl). Centraal Bureau voor de Statistiek (CBS), Den Haag; PBL Planbureau voor de Leefomgeving, Den Haag; RIVM Rijksinstituut voor Volksgezondheid en Milieu, Bilthoven; en Wageningen University and Research, Wageningen.

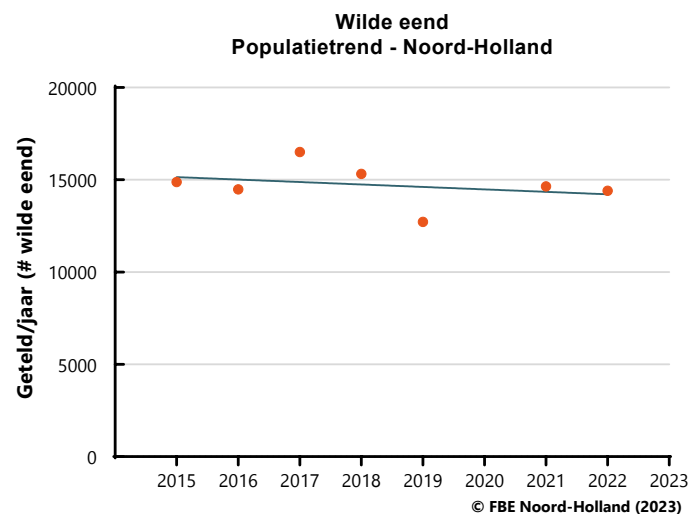
## 1.15 Wilde eend (jacht)

### Overzicht wilde eend in 2022

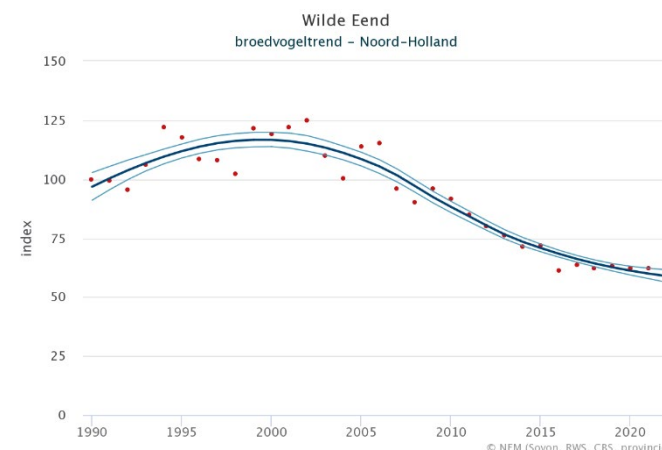
<b>Telling</b>	<b>2022</b>
Voorjaarstelling	14.402
<b>Beheer</b>	<b>2022</b>
	#beheerd
<b>Jacht</b>	<b>9.589</b>
15 augustus 2022 t/m 31 januari 2023	
<b>Totaal beheerd</b>	<b>9.589</b>

### Toelichting

De voorjaarstelling laat een stabiele populatie zien voor de wilde eend in Noord-Holland (Figuur 33). Zowel de broedvogel- en de watervogeltrend van Sovon laten echter een matige afname zien van populatie wilde eenden (Figuur 34 & Figuur 35).



Figuur 33: Aantalsontwikkeling van het aantal getelde wilde eenden tijdens de voorjaarstelling in Noord-Holland (bron: FRS). Stabiele populatie.



Figuur 34: Geïndexeerde trend van de wilde eend als broedvogel in Noord-Holland, periode 2007-2022. Weergegeven is de jaarlijkse index van de broedpopulatie (rode punten) en de trendlijn (donker gekleurde lijn). Referentiejaar 1990 = 100%. Gebaseerd op het Meetnet Broedvogels (BMP) (Bron: Sovon).



Figuur 35: Geïndexeerde trend van de wilde eend als watervogel in Noord-Holland, periode 1983-2020. Weergegeven is het seizoensgemiddelde (rode punten), de trendlijn (donker gekleurde lijn) en het 95% betrouwbaarheidsinterval van de trendlijn (lichtgekleurde lijn). Referentiejaar 1983 = 100%. Gebaseerd op het Meetnet Watervogels (seizoen juli t/m juni) (Bron: Sovon).



## 1.16 Rosse stekelstaart (provinciale opdracht)

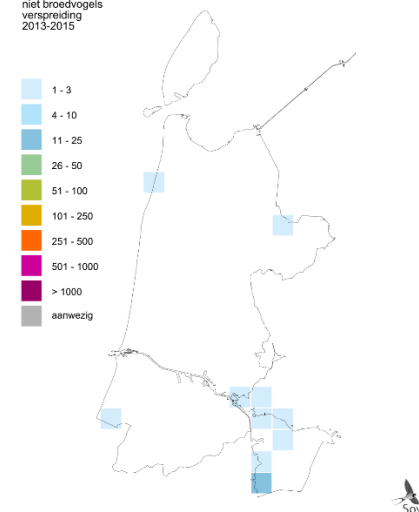
### Overzicht rosse stekelstaart in 2022

Beheer		2022
		#beheerd
<b>Provinciale opdracht</b>		<b>28</b>
1 januari t/m 31 december 2022		
<b>Totaal beheerd</b>		<b>28</b>

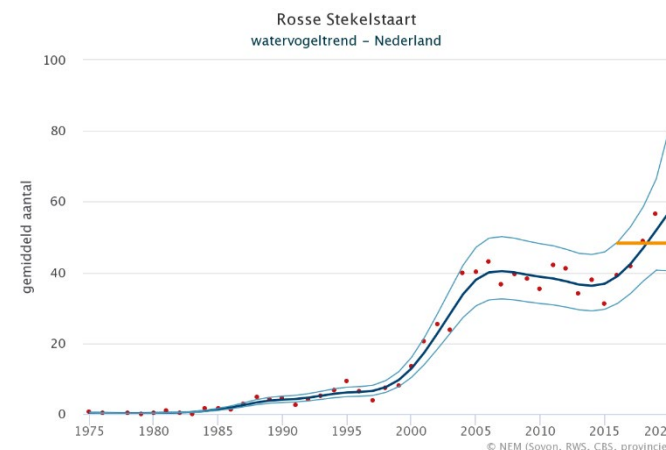
### Toelichting

Met name op de Loenderveense Plas zijn in de winter meerdere waarnemingen van rosse stekelstaarten gedaan (Figuur 36). Het aantal rosse stekelstaarten is in Nederland sinds 2000 sterk toegenomen. Sinds 2006 is de groei afgevlakt, al is er in de laatste 12 seizoenen is er dus ook geen aantalsverandering aantoonbaar. De populatie lijkt in de laatste 5 seizoenen weer te zijn toegenomen, maar over deze periode is geen trend berekend (Figuur 37). De rosse stekelstaart is door bastaardering een bedreiging voor de zeldzame en bedreigde witkopeend. Gevreesd wordt dat rosse stekelstaarten vanuit Nederland naar Spanje trekken (NWWA, 2019). Dit zou kunnen gebeuren tijdens de trek, wanneer het hier koud wordt en de rosse stekelstaarten zich mengen met witkopeenden in het warmere Spanje. De rosse stekelstaart staat sinds 2016 op de Unielijst van invasieve exoten, waardoor EU-lidstaten verplicht zijn deze soort te verwijderen uit de natuur, of als dat niet lukt, deze zodanig te beheren zodat verspreiding en schade wordt voorkomen (NWWA, 2019).

Rosse Stekelstaart - *Oxyura jamaicensis*  
niet broedvogels  
verspreiding  
2013-2015



Figuur 36: Geschatte aantal rosse stekelstaarten als watervogel, per 5x5 km-hok, in de periode 2013-2015 (Bron: Sovon).



Figuur 37: Aantalsontwikkeling van de rosse stekelstaart als watervogel in Nederland, periode 1975-2020. Weergegeven is het seizoensgemiddelde (rode punten), de trendlijn (donker gekleurde lijn) en het 95% betrouwbaarheidsinterval van de trendlijn (lichtgekleurde lijn). Referentiejaar 1983 = 100%. Gebaseerd op het Meetnet Watervogels (seizoen juli t/m juni) (Bron: Sovon).

## 2 Faunabeheerplan damhert

### Geldende ontheffingen, vrijstellingen en opdrachten 2022

Naam	Nummer	Diersoort	Periode	Werkgebied
<b>Ontheffing - binnen leefgebied</b>	OD.348483	Damhert	1 november t/m 31 maart	Leefgebied damhert excl. bufferzone
			1 januari t/m 31 december	Bufferzone
<b>Ontheffing - buiten leefgebied</b>	OD.349063	Damhert	1 januari t/m 31 december	Nulstandgebied
<b>Provinciale opdracht - valwild</b>	1286127/1286133	Damhert Ree	1 januari t/m 31 december	FBE Noord-Holland

## 2.1 Damhert (onthefing)

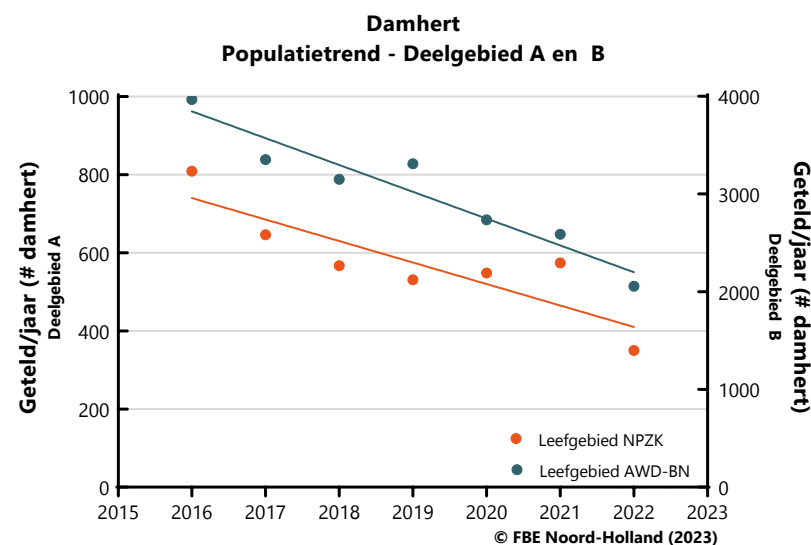
### Overzicht damhert in 2022

Telling		2022
Damherttelling <sup>1</sup>		2.405
Beheer		2022
		#beheerd
Ontheffing – binnen leefgebied (excl. Bufferzone)		2.215
1 november 2021 t/m 31 maart 2022		
Ontheffing – binnen leefgebied (bufferzone)		241
1 januari t/m 31 december 2022		
Ontheffing – buiten leefgebied		68
1 januari t/m 31 december 2022		
Provinciale opdracht		66
		37 aanrijding, 29 overig
1 januari t/m 31 december 2022		
Totaal gedood		2.590

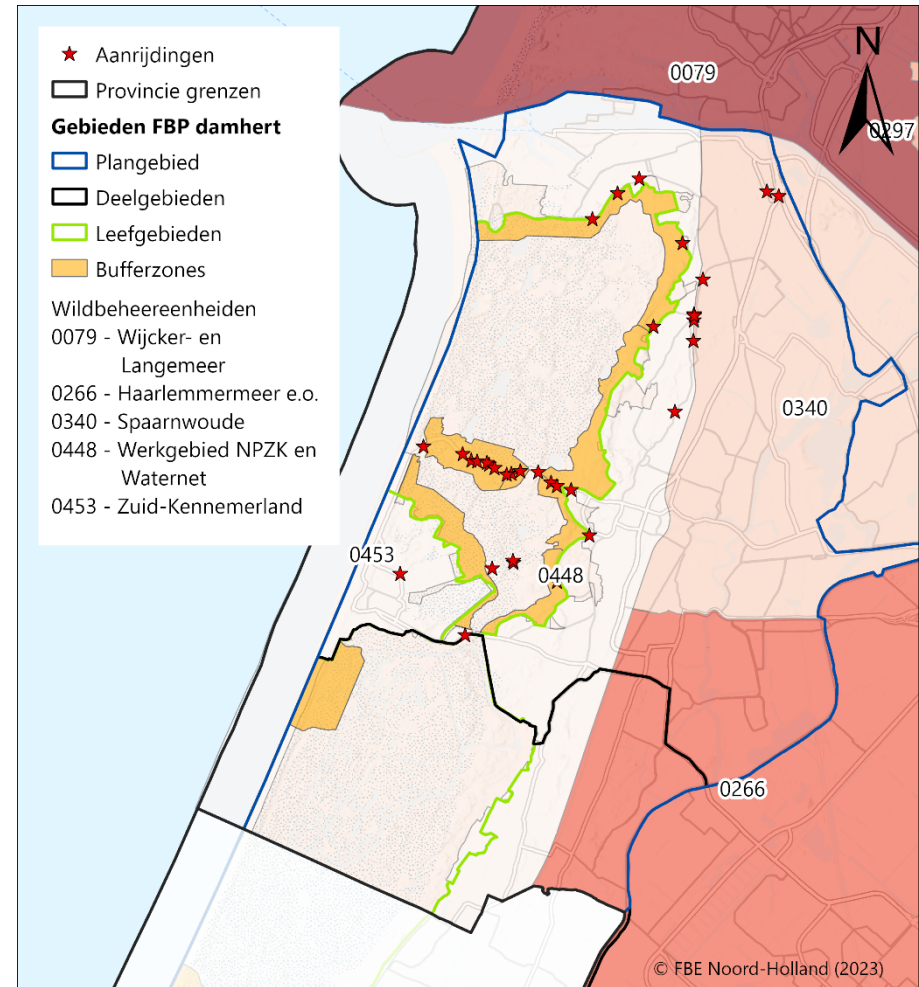
<sup>1</sup> Dit aantal betreft het aantal geteld damherten in deelgebied A en B (zie FBP Damhert). De laatste bevindt zich deels in Noord-Holland en deels in Zuid-Holland.

### Toelichting

Sinds de start van de populatiebeheer laat de populatie damherten in de leefgebieden NPZK en AWD-BN een dalende trend zien (Figuur 38). De doelstand van 200 damherten in leefgebied NPZK en 600-800 damherten in leefgebied AWD-BN is dit jaar nog niet behaald. Aanrijdingen met damherten vinden vooral rond het leefgebied NPZK plaats, met een hoge concentratie langs de Zeeweg (N200) (Figuur 39).



Figuur 38: Trend aantal getelde damherten in deelgebieden A en B. Deze grafiek bevat de aantallen geteld in het Noord-Hollandse én Zuid-Hollandse deel van de deelgebieden.



0 1,25 2,5 5 Kilometers

Datum geëxporteerd: 15-6-2023

Figuur 39: Visuele weergave van de aanrijdingen met damherten in 2022 in de provincie Noord-Holland. Bron: FRS.



### 3 Faunabeheerplan ganzen

#### Geldende ontheffingen, vrijstellingen en opdrachten 2022

Naam	Nummer	Diersoort	Periode	Werkgebied
<b>Populatieontheffing - koppelreductie</b>	OD.357591	Brandgans Grauwe gans Grote Canadese gans Hybride gans Kleinste Canadese gans Verwilderde boerengans	1 februari t/m 31 maart	FBE Noord-Holland
<b>Populatieontheffing - afschot</b>	OD.357591	Brandgans	Gesloten	FBE Noord-Holland
		Grauwe gans Grote Canadese gans Hybride gans Kleinste Canadese gans Verwilderde boerengans	1 maart t/m 30 september	
<b>Populatieontheffing - nestbehandeling</b>	OD.357591	Brandgans Grauwe gans Grote Canadese gans Hybride gans Kleinste Canadese gans Verwilderde boerengans	1 februari t/m 30 september	FBE Noord-Holland
<b>Populatieontheffing - ruivangsten</b>	OD.357591	Brandgans Grauwe gans Grote Canadese gans Hybride gans Kleinste Canadese gans Verwilderde boerengans	1 mei t/m 31 juli	FBE Noord-Holland
<b>Landelijke vrijstelling</b>		Canadese gans	1 januari t/m 31 december	FBE Noord-Holland

<b>Provinciale vrijstelling</b>	836711/836731	Brandgans Grauwe gans Kolgans Hybride gans Verwilderde boerengans	1 januari t/m 31 december	FBE Noord-Holland
<b>Provinciale opdracht</b>	1151887/1151928	Nijlgans	1 januari t/m 31 december	FBE Noord-Holland

'Bijlage 2: Ganzen' geeft de cijfers per WBE weer.

### 3.1 Brandgans (ontheffing & provinciale vrijstelling)

#### Overzicht brandgans in 2022

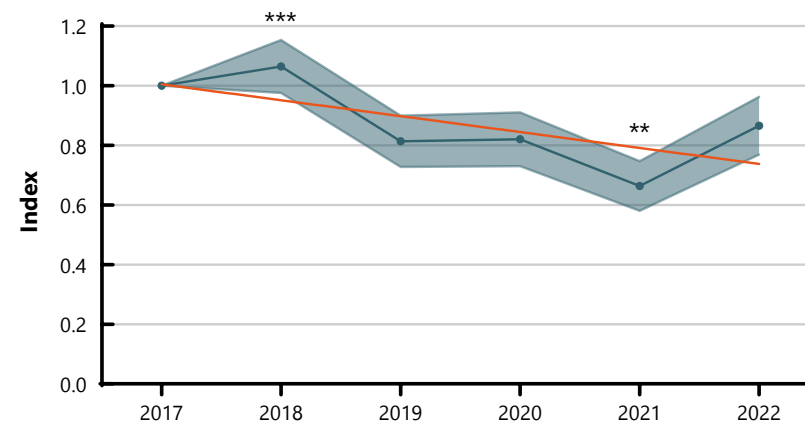
Telling	2022
Juli-telling	13.730

Beheer <sup>2</sup>	2022	
	#eieren	#beheerd
<b>Provinciale vrijstelling</b>	<b>452</b>	<b>2.048</b>
1 januari t/m 31 december 2022		
<b>Totaal beheerd</b>	<b>452</b>	<b>2.048</b>

#### Toelichting

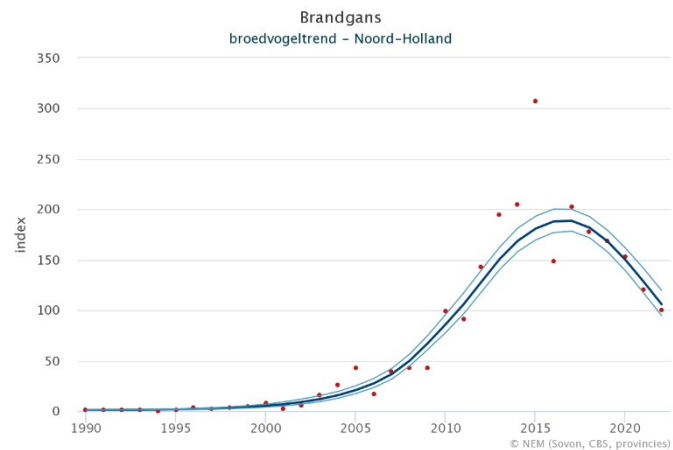
In de juli-tellingen is sinds 2017 een afname van de populatie te zien (Figuur 40). Aan de andere kant tonen zowel de broed- als watervogeltrends een sterke toename in de hele periode (Figuur 41, Figuur 42). Over de afgelopen zes jaar lijkt er een matige afname plaats te vinden in de broedvogel populatie, hoewel dit nog niet zichtbaar is in de trend van de afgelopen 12 jaar.

Gedetailleerde aantalsontwikkeling brandgans Noord-Holland

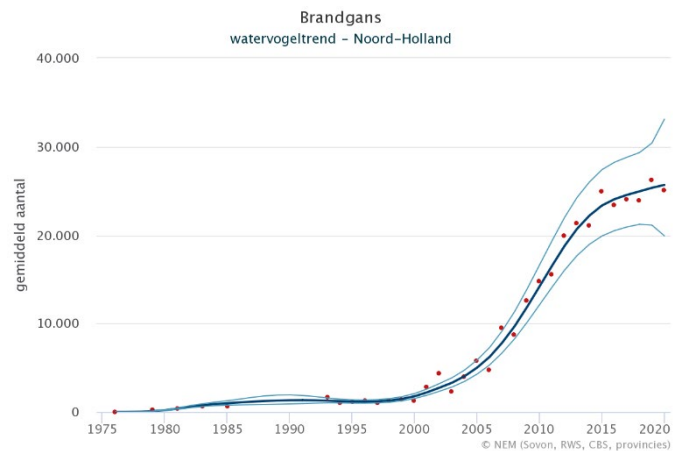


Figuur 40: Gedetailleerde aantalsontwikkeling van de brandgans in Noord-Holland van 2017-2022. Analyse is uitgevoerd met TRIM3 op telgebied niveau.  
\* = p-waarde > 0,05; \*\* = p-waarde > 0,01; \*\*\* = p-waarde > 0,001.

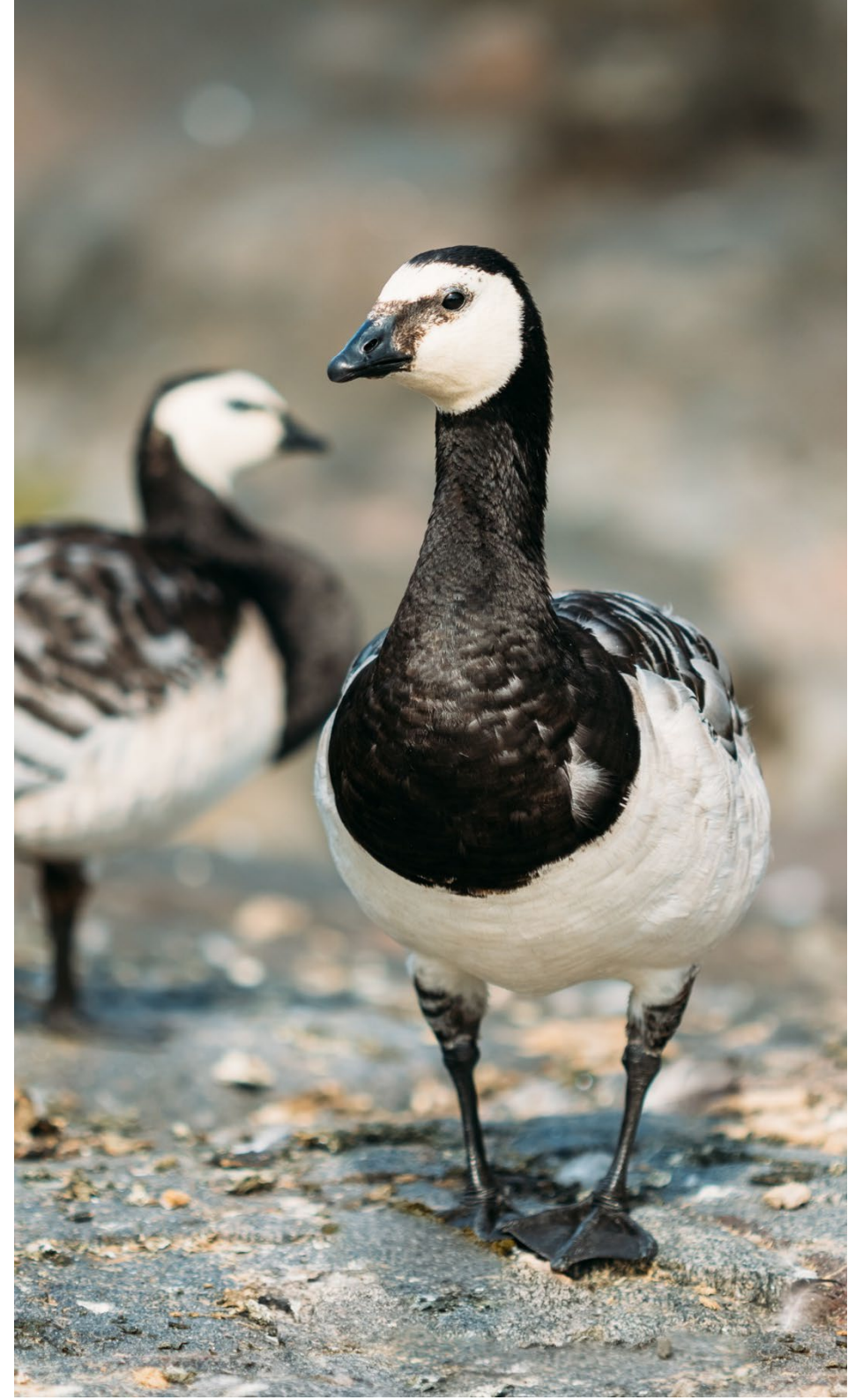
<sup>2</sup> De populatie ontheffing voor de brandgans was in 2022 gesloten



Figuur 41: Geïndexeerde trend van de brandgans als broedvogel in Noord-Holland, periode 1990-2022. Weergegeven is de jaarlijkse index van de broedpopulatie (rode punten) en de trendlijn (donker gekleurde lijn). Referentiejaar 1990 = 100%. Gebaseerd op het Meetnet Broedvogels (BMP) (Bron: Sovon).



Figuur 42: Aantalsontwikkeling van de brandgans als watervogel in Nederland, periode 1976-2020. Weergegeven is het seizoensgemiddelde (rode punten), de trendlijn (donker gekleurde lijn) en het 95% betrouwbaarheidsinterval van de trendlijn (lichtgekleurde lijn). Referentiejaar 1983 = 100%. Gebaseerd op het Meetnet Watervogels (seizoen juli t/m juni) (Bron: Sovon).





## 3.2 Canadese gans (onthefing & landelijke vrijstelling)

### Overzicht Canadese gans in 2022

Telling		2022
Juli-telling		4.392

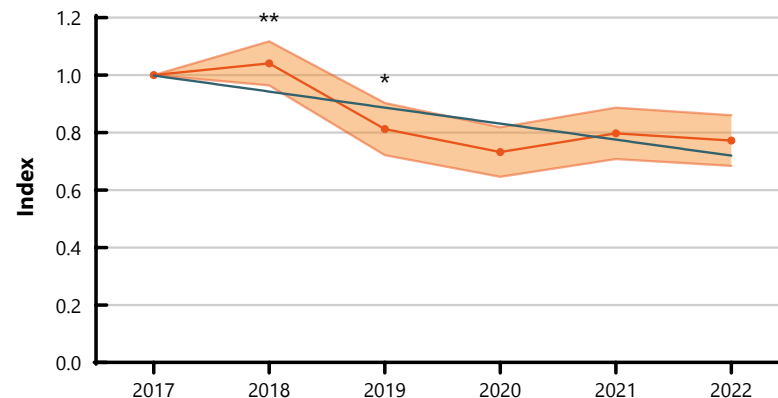
  

Beheer		2022
	#eieren	#beheerd
<b>Populatieonthefing - koppelreductie</b>	-	<b>111</b>
1 februari t/m 31 maart 2022		
<b>Populatieonthefing - afschot</b>	-	<b>1.136</b>
1 maart t/m 30 september 2022		
<b>Populatieonthefing - nestbehandeling</b>	<b>67</b>	-
1 februari t/m 30 september 2022		
<b>Populatieonthefing - ruivangsten</b>	-	<b>42</b>
1 mei t/m 31 juli 2022		
<b>Landelijke vrijstelling</b>	<b>12</b>	<b>314</b>
1 januari t/m 31 december 2022		
<b>Totaal beheerd</b>	<b>79</b>	<b>1.603</b>

### Toelichting

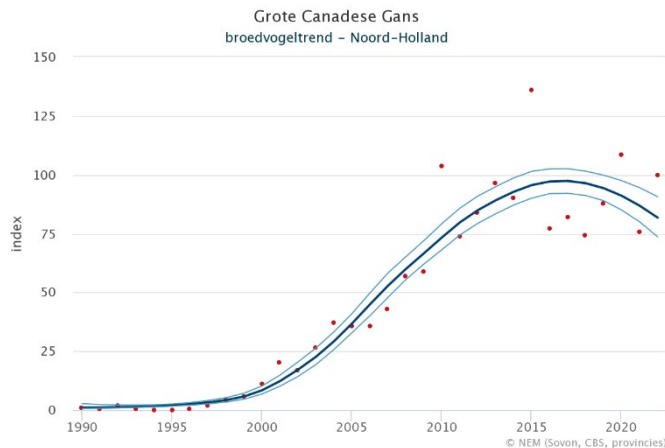
De juli-tellingen vertoont een matige maar significante afname vanaf 2017 (Figuur 43). De broed- en watervogel telling laten over de hele periode een sterke toename zien. Over de afgelopen vijf jaar lijkt er wel een matige afname plaats te vinden in de broedvogel telling, hoewel dit nog niet zichtbaar is in de broedvogeltrend van de afgelopen 12 jaar (Figuur 44). Voor de watervogels is er over deze periode geen trend aantoonbaar (Figuur 45).

### Gedetailleerde aantalsontwikkeling Canadese gans Noord-Holland

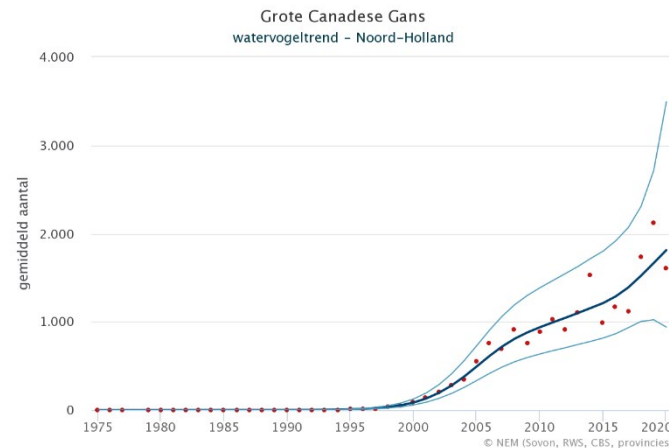


Figuur 43: Gedetailleerde aantalsontwikkeling van de Canadese gans in Noord-Holland van 2017-2022. Analyse is uitgevoerd met TRIM3 op telgebied niveau.

\* = p-waarde > 0,05; \*\* = p-waarde > 0,01; \*\*\* = p-waarde > 0,001.



Figuur 44: Geïndexeerde trend van de Grote Canadese gans als broedvogel in Noord-Holland, periode 1990-2022. Weergegeven is de jaarlijkse index van de broedpopulatie (rode punten) en de trendlijn (donker gekleurde lijn). Referentiejaar 1990 = 100%. Gebaseerd op het Meetnet Broedvogels (BMP) (Bron: Sovon).



Figuur 45: Aantalsontwikkeling van de Grote Canadese gans als watervogel in Nederland, periode 1975-2020. Weergegeven is het seizoensgemiddelde (rode punten), de trendlijn (donker gekleurde lijn) en het 95% betrouwbaarheidsinterval van de trendlijn (lichtgekleurde lijn). Referentiejaar 1983 = 100%. Gebaseerd op het Meetnet Watervogels (seizoen juli t/m juni) (Bron: Sovon).

### 3.3 Grauwe gans (onthefing & provinciale vrijstelling)

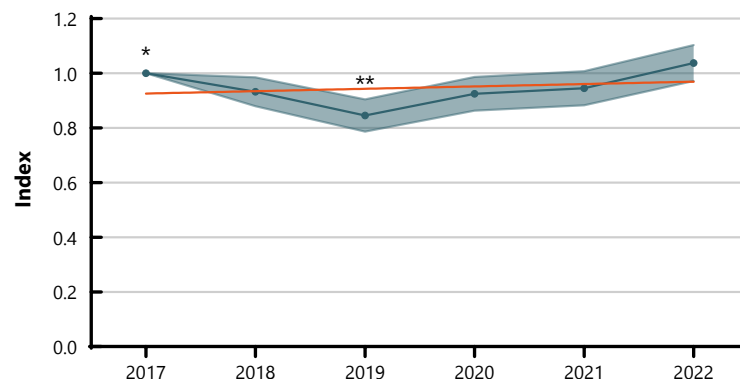
#### Overzicht grauwe gans in 2022

Telling		2022
Juli-telling		145.210
Beheer		2022
	#eieren	#beheerd
<b>Populatieonthefing - koppelreductie</b>	-	<b>3.394</b>
1 februari t/m 31 maart 2022		
<b>Populatieonthefing - afschot</b>	-	<b>37.909</b>
1 maart t/m 30 september 2022		
<b>Populatieonthefing - nestbehandeling</b>	<b>4.170</b>	-
1 februari t/m 30 september 2022		
<b>Populatieonthefing - ruivangsten</b>	-	<b>9.594</b>
1 mei t/m 31 juli 2022		
<b>Provinciale vrijstelling</b>	<b>13.698</b>	<b>3.038</b>
1 januari t/m 31 december 2022		
<b>Totaal beheerd</b>	<b>17.868</b>	<b>53.935</b>

#### Toelichting

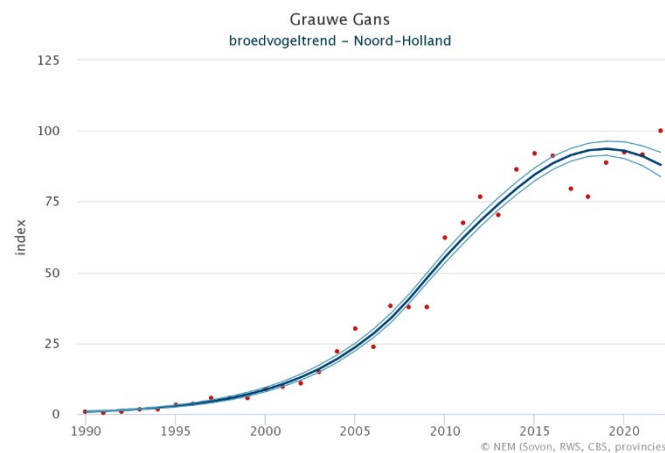
In de juli-tellingen tussen 2017-2022 een stabilisatie van de populatie grauwe ganzen te zien (Figuur 46). Ook in de watervogeltrend van Sovon is de laatste 12 jaar is geen trend te zien (Figuur 47). De broedvogeltrend laat daarentegen een matige toename zien over deze periode (Figuur 48). Over de gehele periode laten de broed- en watervogel telling een sterke toename zien.

### Gedetailleerde aantalsontwikkeling grauwe gans Noord-Holland

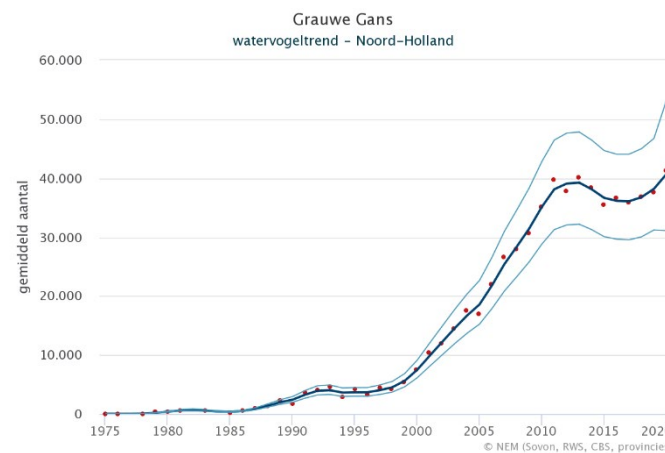


Figuur 46: Gedetailleerde aantalsontwikkeling van de grauwe gans in Noord-Holland van 2017-2022. Analyse is uitgevoerd met TRIM3 op telgebied niveau.

\* = p-waarde > 0,05; \*\* = p-waarde > 0,01; \*\*\* = p-waarde > 0,001.



Figuur 47: Geïndexeerde trend van de grauwe gans als broedvogel in Noord-Holland, periode 1990-2022. Weergegeven is de jaarlijkse index van de broedpopulatie (rode punten) en de trendlijn (donker gekleurde lijn). Referentiejaar 1990 = 100%. Gebaseerd op het Meetnet Broedvogels (BMP) (Bron: Sovon).



Figuur 48: Aantalsontwikkeling van de grauwe gans als watervogel in Nederland, periode 1975-2020. Weergegeven is het seizoensgemiddelde (rode punten), de trendlijn (donker gekleurde lijn) en het 95% betrouwbaarheidsinterval van de trendlijn (lichtgekleurde lijn). Referentiejaar 1983 = 100%. Gebaseerd op het Meetnet Watervogels (seizoen juli t/m juni) (Bron: Sovon).

### 3.4 Hybride gans (onthefing & provinciale vrijstelling)

#### Overzicht hybride gans in 2022

Telling		2022
Juli-telling		813

Beheer			2022
	#eieren		#beheerd
<b>Populatieonthefing - koppelreductie</b>	-		<b>19</b>
1 februari t/m 31 maart 2022			
<b>Populatieonthefing - afschot</b>	-		<b>137</b>
1 maart t/m 30 september 2022			
<b>Populatieonthefing - nestbehandeling</b>	<b>14</b>		-
1 februari t/m 30 september 2022			
<b>Populatieonthefing - ruivangsten</b>	-		<b>10</b>
1 mei t/m 31 juli 2022			
<b>Provinciale vrijstelling</b>	<b>0</b>		<b>22</b>
1 januari t/m 31 december 2021			
<b>Totaal beheerd</b>	<b>14</b>		<b>188</b>

#### Toelichting

Er zijn onvoldoende datapunten om aan de hand van de juli-telling een populatietrend te weergeven. Ook berekent Sovon geen water- of broedvogeltrend voor de hybride gans.



### 3.5 Kolgans (onthefing & provinciale vrijstelling)

#### Overzicht kolgans in 2022

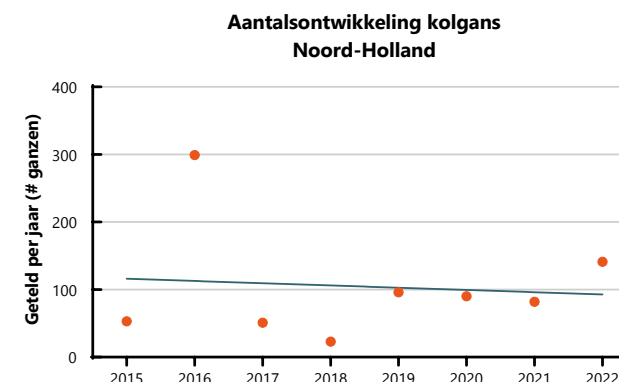
Telling		2022
Juli-telling		141

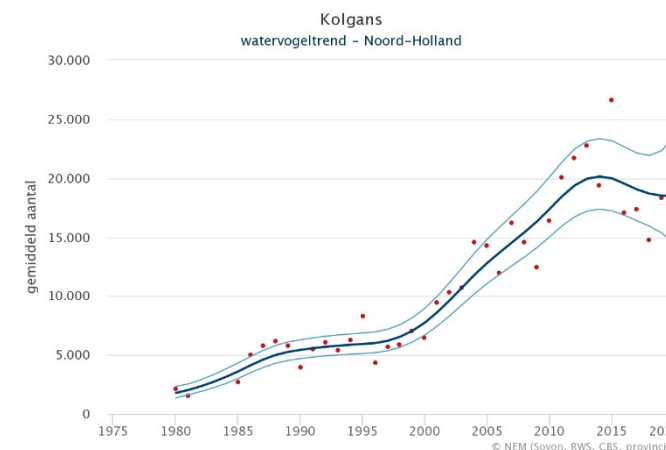
Beheer		2022
	#eieren	#beheerd
<b>Provinciale vrijstelling</b>	<b>0</b>	<b>1.404</b>
1 januari t/m 31 december 2022		
<b>Totaal beheerd</b>	<b>0</b>	<b>1.404</b>

#### Toelichting

De juli-telling laat geen stabiele populatie zien (Figuur 49). Dit komt overeen met de watervogel telling, waarbij de populatie de afgelopen 12 jaar stabiel is. Over de gehele periode laat de watervogel telling een sterke toename zien (Figuur 50).



Figuur 49: Aantalontwikkeling van de kolgans in Noord-Holland van 2015-2022.



Figuur 50: Aantalontwikkeling van de kolgans als watervogel in Nederland, periode 1980-2020. Weergegeven is het seizoensgemiddelde (rode punten), de trendlijn (donker gekleurde lijn) en het 95% betrouwbaarheidsinterval van de trendlijn (lichtgekleurde lijn). Referentiejaar 1983 = 100%. Gebaseerd op het Meetnet Watervogels (seizoen juli t/m juni) (Bron: Sovon).

## 3.6 Nijlgans (provinciale opdracht)

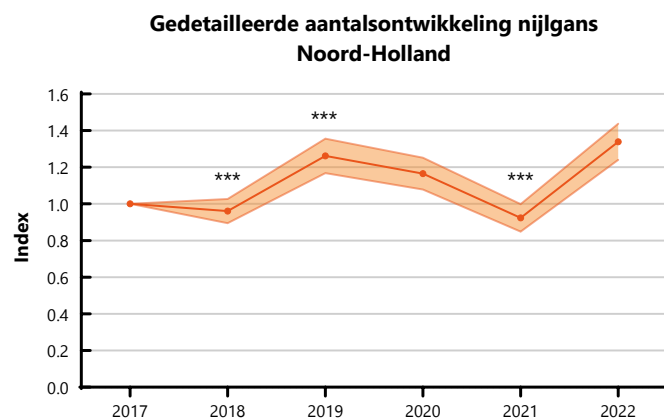
### Overzicht nijlgans in 2022

Telling		2022
Juli-telling		14.473

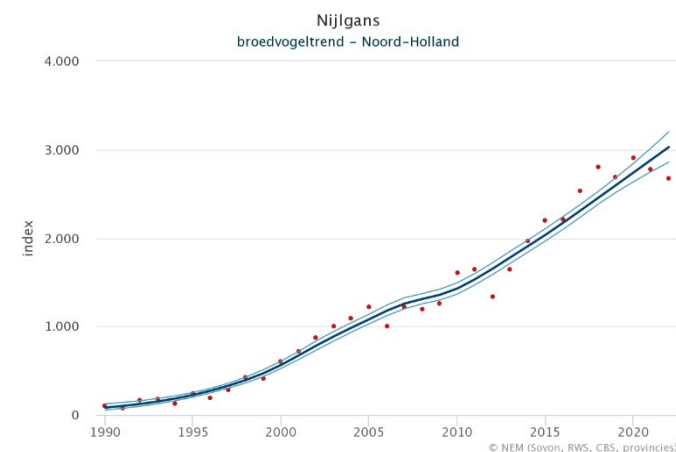
Beheer			2022
	#eieren	#beheerd	
<b>Provinciale opdracht</b>	<b>14</b>	<b>8461</b>	
1 januari t/m 31 december 2022			
<b>Totaal beheerd</b>	<b>14</b>	<b>8461</b>	

### Toelichting

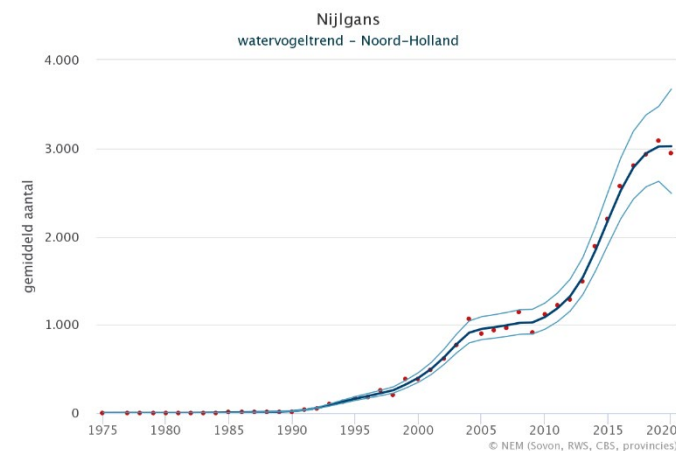
In de juli-tellingen zijn sterke fluctuaties in de populatie te zien zonder duidelijke trend (Figuur 51). De broed- en watervogel telling laten beide een sterke toename zien over de gehele periode en in de laatste 12 jaar (Figuur 52, Figuur 53).



Figuur 51: Gedetailleerde aantalsontwikkeling van de nijlgans in Noord-Holland van 2017–2022. Analyse is uitgevoerd met TRIM3 op telgebied niveau.  
\* = p-waarde > 0,05; \*\* = p-waarde > 0,01; \*\*\* = p-waarde > 0,001.



Figuur 52: Geïndexeerde trend van de nijlgans als broedvogel in Noord-Holland, periode 2007–2022. Weergegeven is de jaarlijkse index van de broedpopulatie (rode punten) en de trendlijn (donker gekleurde lijn). Referentiejaar 1990 = 100%. Gebaseerd op het Meetnet Broedvogels (BMP) (Bron: Sovon).



Figuur 53: Aantalsontwikkeling van de nijlgans als watervogel in Nederland, periode 1983–2020. Weergegeven is het seizoensgemiddelde (rode punten), de trendlijn (donker gekleurde lijn) en het 95% betrouwbaarheidsinterval van de trendlijn (lichtgekleurde lijn). Referentiejaar 1983 = 100%. Gebaseerd op het Meetnet Watervogels (seizoen juli t/m juni) (Bron: Sovon).

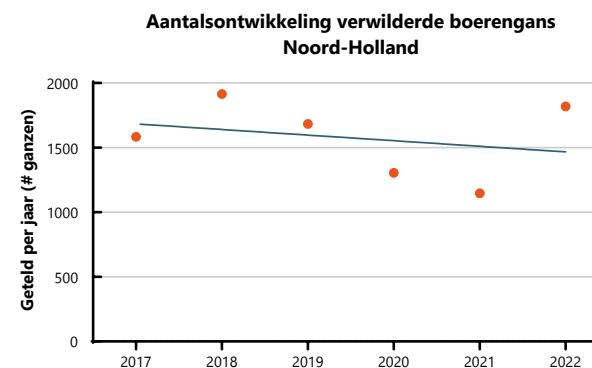
### 3.7 Verwilderde boerengans (onthefing & provinciale vrijstelling)

#### Overzicht verwilderde boerengans in 2022

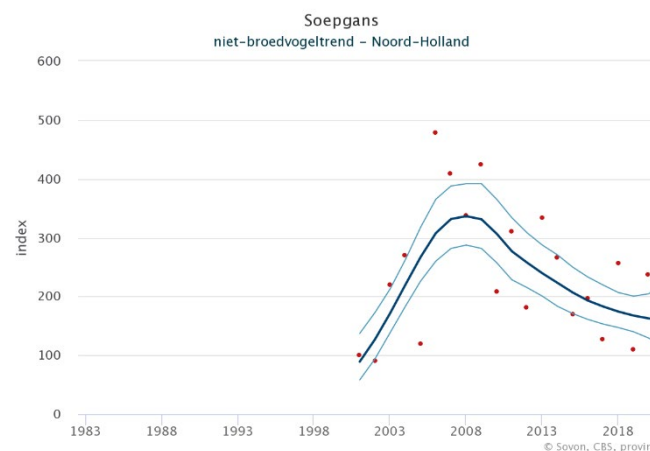
Telling		2022
Juli-telling		1.818
Beheer		
	#eieren	#beheerd
<b>Populatieonthefing - koppelreductie</b>	-	<b>21</b>
1 februari t/m 31 maart 2022		
<b>Populatieonthefing - afschot</b>	-	<b>254</b>
1 maart t/m 30 september 2022		
<b>Populatieonthefing - nestbehandeling</b>	<b>29</b>	-
1 februari t/m 30 september 2022		
<b>Populatieonthefing - ruivangsten</b>	-	<b>115</b>
1 mei t/m 31 juli 2022		
<b>Provinciale vrijstelling</b>	<b>121</b>	<b>18</b>
1 januari t/m 31 december 2022		
<b>Totaal beheerd</b>	<b>150</b>	<b>408</b>

#### Toelichting

De juli-tellingen laten zien dat de populatie stabiel is (Figuur 54). In de niet-broedvogeltrend is geen zichtbare trend (Figuur 55).



Figuur 54: Aantalsontwikkeling van de verwilderde boerengans in Noord-Holland van 2017-2022.



Figuur 55: Geïndexeerde trend van de soepgans als niet-broedvogel in Noord-Holland, periode 2001-2021. Weergegeven is de jaarlijkse index van de winterpopulatie in december (rode punten), de trendlijn (donker gekleurde lijn). Referentiejaar 1983 = 100%. Gebaseerd op het Punt Transect Telling project (PTT) (Bron: Sovon).

## 4 Faunabeheerplan ree

### Geldende ontheffingen, vrijstellingen en opdrachten 2022

Naam	Nummer	Diersoort	Periode	Werkgebied
Provinciale opdracht - valwild	1286127/1286133	Damhert Ree	1 januari t/m 31 december	FBE Noord-Holland



## 4.1 Ree (opdracht)

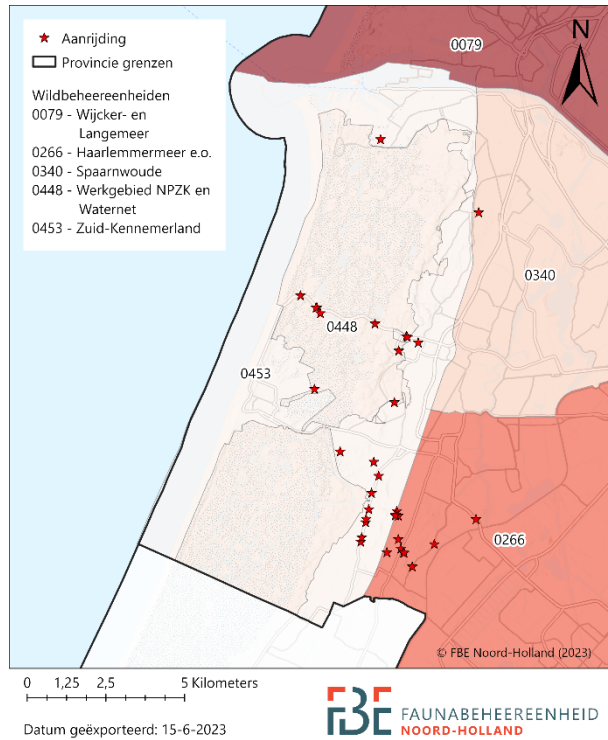
### Overzicht ree in 2022

Beheer	2022
	#beheerd
<b>Provinciale opdracht</b>	<b>140</b>
	108 aanrijding, 32 overig
1 januari t/m 31 december 2022	
<b>Totaal beheerd</b>	<b>140</b>

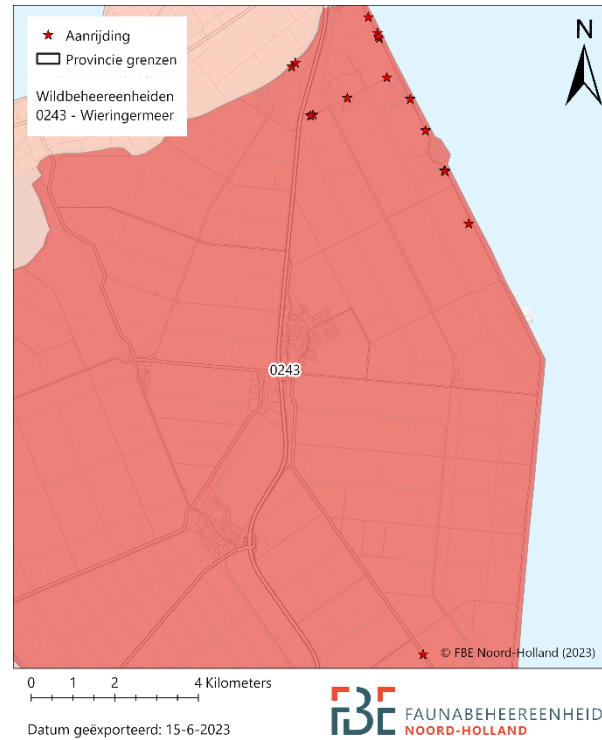
### Toelichting

De aanrijdingen met reeën vinden plaats op drie locaties in Noord-Holland, namelijk Zuid-Kennemerland, Wieringermeer en de Gooi & Vechtstreek. Zuid-Kennemerland en Gooi & Vechtstreek heeft de hoogste concentratie aanrijdingen (Figuur 56, Figuur 57, Figuur 58).

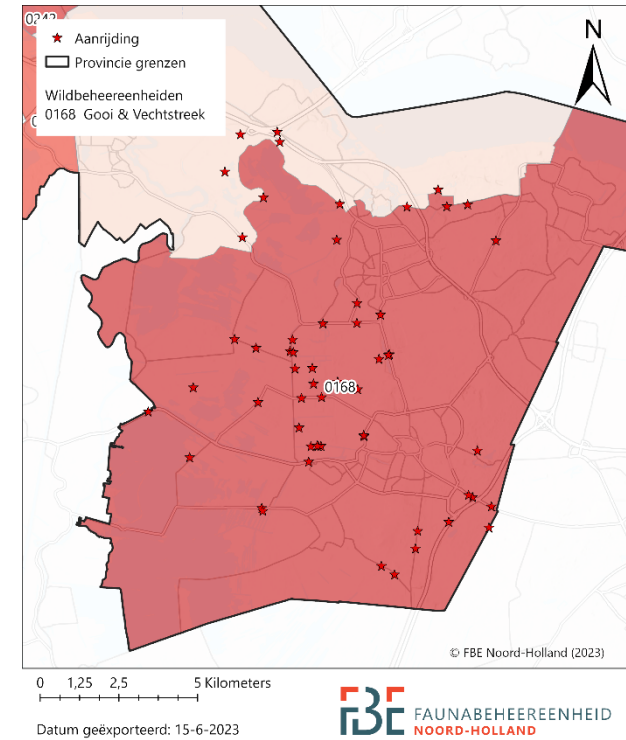




*Figuur 56: Visuele weergave van de aanrijdingen met reeën in Zuid-Kennemerland in 2022 in de provincie Noord-Holland. Bron: FRS.*



*Figuur 57: Visuele weergave van de aanrijdingen met reeën in Wieringermeer in 2022 in de provincie Noord-Holland. Bron: FRS.*



*Figuur 58: Visuele weergave van de aanrijdingen met reeën in de Gooi & Vechtstreek in 2022 in de provincie Noord-Holland. Bron: FRS.*

## 5 Faunabeheerplan Schiphol

### Geldende ontheffingen, vrijstellingen en opdrachten 2022

Naam	Nummer	Diersoort	Periode	Werkgebied
<b>Besluit 11 (2018) – beheer (10–20 km)</b>	1045511/1063769 RUD.242279	Grauwe gans Hybride gans Verwilderde boerengans	1 januari t/m 31 december	10–20 km zone Schiphol
<b>Besluit 12 (2018) – beheer (0–10 km)</b>	1045511/1063770 RUD.242286	Canadese gans Grauwe gans Hybride gans Indische gans Nijlgans Verwilderde boerengans	1 januari t/m 31 december (beheer)	0–10 km zone Schiphol
		Brandgans Kolgans	1 maart t/m 31 oktober (beheer)	
		Brandgans Kolgans Toendrarietgans	1 november t/m 31 februari (verjaging ondersteunend afschot)	
<b>Besluit 13 (2018) – nestbehandeling</b>	1045511/1076299 RUD.242287	Grauwe gans Hybride gans Verwilderde boerengans	1 januari t/m 31 december	0–20 km zone Schiphol
		Brandgans Canadese gans Indische gans Kolgans Nijlgans		0–10 km zone Schiphol

### Overzicht beheer omgeving Schiphol 2022

	Brandgans		Canadese gans		Grauwe gans		Hybride gans		Indische gans	
	#eieren	#beheerd	#eieren	#beheerd	#eieren	#beheerd	#eieren	#beheerd	#eieren	#beheerd
<b>Besluit 11 (2018) – beheer (10–20 km)</b>	-	-	-	-	-	<b>12.104</b>	-	<b>78</b>	-	-
1 januari t/m 31 december 2022										
<b>Besluit 12 (2018) – Beheer (0–10 km)</b>	-	<b>229</b>	-	<b>319</b>	<b>12</b>	<b>9.313</b>	-	<b>30</b>	-	<b>1<sup>3</sup></b>
1 januari t/m 31 december 2022										
<b>Besluit 13 (2018) – nestbehandeling</b>	<b>20</b>	-	<b>0</b>	-	<b>906</b>	-	<b>0</b>	-	<b>0</b>	-
1 januari t/m 31 december 2022										
<b>Totaal beheerd</b>	<b>20</b>	<b>229</b>	<b>0</b>	<b>319</b>	<b>918</b>	<b>21.417</b>	<b>0</b>	<b>108</b>	<b>0</b>	<b>1</b>

<sup>3</sup> Beheerd in WBE Haarlemmermeer e.o.

	Kolgans		Nijlgans		Toendrarietgans		Verwilderde boerengans	
	#eieren	#beheerd	#eieren	#beheerd	#eieren	#beheerd	#eieren	#beheerd
<b>Besluit 11 (2018) – beheer (10–20 km)</b>	-	-	-	-	-	-	-	<b>84</b>
1 januari t/m 31 december 2022								
<b>Besluit 12 (2018) – Beheer (0–10 km)</b>	-	<b>394</b>	<b>0</b>	<b>1.392</b>	-	<b>7<sup>4</sup></b>	-	<b>17</b>
1 januari t/m 31 december 2022								
<b>Besluit 13 (2018) – nestbehandeling</b>	<b>0</b>	-	<b>26</b>	-	<b>0</b>	-	<b>18</b>	-
1 januari t/m 31 december 2022								
<b>Totaal beheerd</b>	<b>0</b>	<b>394</b>	<b>26</b>	<b>1.392</b>	<b>0</b>	<b>7</b>	<b>18</b>	<b>101</b>

Bijlage 3: Schiphol' geeft de cijfers per WBE weer.

<sup>4</sup> Beheerd in WBE Haarlemmermeer e.o.

## 6 Natura 2000-gebieden

### Overzicht beheer in Natura 2000-gebieden in 2022

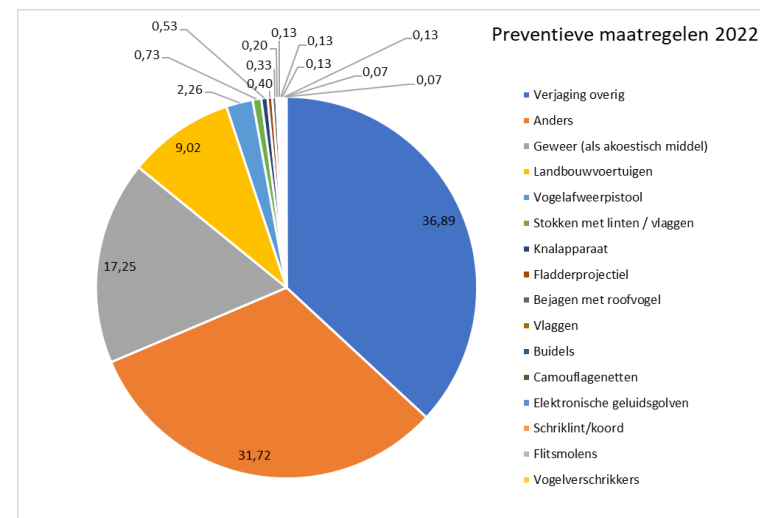
Natura 2000-gebied	Brandgans		Canadese gans		Grauwe gans		Hybride gans		Nijlgans		Verwilderde boerengans	
	#eieren	#beheerd	#eieren	#beheerd	#eieren	#beheerd	#eieren	#beheerd	#eieren	#beheerd	#eieren	#beheerd
<b>Abstolk &amp; De Putten</b>	0	0	0	3	0	27	0	0	0	12	0	0
<b>Eemmeer &amp; Gooimeer Zuidoever</b>	0	1	0	0	0	503	0	2	0	1	0	0
<b>Eilandspolder</b>	0	0	0	0	0	0	0	0	0	1	0	0
<b>IJsselmeer</b>	0	0	0	0	0	0	0	0	0	8	0	0
<b>Ilperveld, Varkensland, Oostzanerveld &amp; Twiske</b>	0	12	0	1	0	132	0	3	0	72	0	4
<b>Markermeer &amp; IJmeer</b>	0	0	0	0	0	1	0	0	0	0	0	0
<b>Oostelijke Vechtplassen</b>	0	0	18	7	146	183	14	0	14	42	0	0
<b>Polder Westzaan</b>	0	106	0	10	0	717	0	4	0	63	0	0
<b>Polder Zeevang</b>	0	1	13	24	98	1.286	0	1	0	23	0	44
<b>Wormer- en Jisperveld &amp; Kalverpolder</b>	452	0	0	0	0	4	0	0	0	0	0	0
<b>Totaal beheerd</b>	<b>452</b>	<b>120</b>	<b>31</b>	<b>45</b>	<b>244</b>	<b>2.853</b>	<b>14</b>	<b>10</b>	<b>14</b>	<b>222</b>	<b>0</b>	<b>48</b>



<b>Natura 2000-gebied</b>	<b>Bruine rat</b>	<b>Fazant</b>	<b>Haas</b>	<b>Houtduif</b>	<b>Kauw</b>	<b>Meerkoet</b>	<b>Rosse stekelstaart</b>	<b>Vos</b>	<b>Wilde eend</b>	<b>Zwarte kraai</b>
<b>Abstkolck &amp; De Putten</b>	0	0	0	0	0	0	0	1	0	1
<b>Eemmeer &amp; Gooimeer Zuidoever</b>	0	0	0	0	0	0	0	3	0	0
<b>Eilandspolder</b>	0	0	0	0	0	0	0	17	0	0
<b>IJsselmeer</b>	0	0	0	0	0	0	0	5	0	0
<b>Ilperveld, Varkensland, Oostzanerveld &amp; Twiske</b>	0	15	5	32	16	1	0	1	81	28
<b>Naardermeer</b>	0	0	0	0	0	0	0	5	0	0
<b>Oostelijke Vechtplassen</b>	0	0	0	5	41	0	26	7	6	23
<b>Polder Westzaan</b>	32	1	1	0	0	0	0	0	1	10
<b>Polder Zeevang</b>	0	3	65	0	0	0	0	3	24	0
<b>Wormer- en Jisperveld &amp; Kalverpolder</b>	0	0	0	0	0	0	0	0	17	0
<b>Totaal beheerd</b>	<b>32</b>	<b>19</b>	<b>71</b>	<b>37</b>	<b>57</b>	<b>1</b>	<b>26</b>	<b>42</b>	<b>129</b>	<b>62</b>

## 7 Preventieve maatregelen

In het Fauna Registratie Systeem (FRS) zijn in totaal 16 verschillende preventieve maatregelen geregistreerd, waarbij actief wilde dieren zijn verjaagd, of verjagingsobjecten waaronder linten, poppen, vlaggetjes etc. zijn geplaatst (Figuur 59). Het registreren van preventieve maatregelen is niet verplicht. De data geregistreerd in FRS geeft dan ook de minimale inspanning van agrariërs en uitvoerders weer. Registraties onder het kopje 'Anders' of 'Verjaging overig' bevatten registraties waarbij de specifieke handeling tekstueel is toegelicht. Deze handelingen bestaan bijvoorbeeld uit lasers, sirenes, aanwezigheid voertuig in het veld, honden en aanwezigheid mensen. Vaak is dit ook een combinatie hiervan.



Figuur 59: Preventieve maatregelen van 2022 geregistreerd in FRS.

## Literatuur

---

NVWA. (2019). *Rosse stekelstaart (Oxyura jamaicensis)*.

Sovon Vogelonderzoek Nederland. (2018). *Vogelatlas van Nederland: broedvogels, wintervogels en 40 jaar verandering*. Kosmos Uitgevers.

# Bijlagen

## Bijlage 1: Algemene soorten

Overzicht van het aantal gedode dieren en geraapte eieren per WBE in 2022	Ekster	Fazant	Gaai	Haas	Houtduif	Kauw	Knobbel-zwaan	Konijn	Meerkoet	Vos	Wilde Eend	Zwarte Kraai		
	#beheerd	#beheerd	#beheerd	#beheerd	#beheerd	#beheerd	#ei	#beheerd	#beheerd	#beheerd	#beheerd	#ei	#beheerd	
Amstelland	0	32	0	572	710	460	0	56	0	45	5	410	0	389
Beemster	0	23	0	656	1.520	654	0	16	0	38	31	508	0	297
De Dieen	0	36	0	276	105	311	0	12	0	11	5	543	0	342
De Noordkop	0	26	0	1.355	1.029	1.436	0	13	0	50	65	1.127	0	521
De Oude Kogge	0	7	0	1.706	1.031	518	0	70	0	175	1	698	0	113
De Schermeer e.o.	0	24	0	489	703	270	0	14	0	4	20	793	0	139
Gooi en Vechtstreek	0	0	0	26	243	117	0	1	0	0	43	35	0	88
Grootgeestmerambacht	0	16	0	1.503	768	1.114	0	26	0	209	24	1.074	0	459
Haarlemmermeer e.o.	0	75	0	572	3.840	1.397	0	51	34	465	10	368	0	573
Het Grootslag	11	7	10	315	1.098	411	0	0	18	8	14	328	0	97
IJmeer en Vechtstreek	0	0	0	121	109	79	0	48	0	0	36	249	0	182
Laag Holland	0	52	0	242	111	339	0	74	0	0	15	521	0	198
Noorder-Koggenland e.o.	22	39	1	2.058	2.062	1.351	0	36	1	155	9	778	0	118
Noord-Kennemerland	0	0	0	96	94	102	0	2	0	0	36	95	0	233
Spaarnwoude	0	2	0	108	24	15	45	0	0	0	16	33	0	81
Texel	0	51	0	549	159	137	0	5	11	0	0	191	0	92
Waterland e.o.	0	8	0	156	22	93	0	42	0	0	8	69	0	55
Wieringermeer	0	109	0	1.023	631	712	0	0	0	0	9	612	0	188
Wijcker- en Langemeer	0	44	0	484	1.148	3.733	0	12	4	2	19	581	0	502
Zaanstreek e.o.	0	29	0	376	96	378	0	1	0	53	12	570	0	236
Zuid-Kennemerland	0	0	0	14	0	4	0	0	0	0	14	6	0	1
<b>Totaal</b>	<b>33</b>	<b>580</b>	<b>11</b>	<b>12.697</b>	<b>15.503</b>	<b>13.631</b>	<b>45</b>	<b>479</b>	<b>68</b>	<b>1.215</b>	<b>392</b>	<b>9.589</b>	<b>12</b>	<b>4.904</b>

## Bijlage 2: Ganzen

Overzicht van het aantal gedode ganzen en geraapte eieren per WBE in 2022														
	Brandgans		Canadese gans		Grauwe gans		Hybride gans		Kolgans		Nijlgans		Verwilderde boerengans	
	#ei	#beheerd	#ei	#beheerd	#ei	#beheerd	#ei	#beheerd	#ei	#beheerd	#ei	#beheerd	#ei	#beheerd
<b>Amstelland</b>	0	0	6	4	260	886	0	0	0	2	0	3	0	12
<b>Beemster</b>	0	400	40	413	7.513	11.212	0	23	0	121	0	872	24	144
<b>De Dieen</b>	0	1.133	0	39	621	2.707	0	2	0	813	0	263	0	1
<b>De Noordkop</b>	0	1	0	61	409	2.145	0	9	0	0	0	595	95	6
<b>De Oude Kogge</b>	0	94	9	87	1.303	6.563	0	16	0	0	0	822	0	61
<b>De Schermeer e.o.</b>	0	69	0	139	494	5.148	0	33	0	41	0	1.154	0	25
<b>Gooi en Vechtstreek</b>	0	84	18	69	157	1.999	14	8	0	114	14	424	0	2
<b>Grootgeestmerambacht</b>	0	36	6	80	2.820	2.818	0	22	0	0	0	599	26	74
<b>Haarlemmermeer e.o.</b>	0	0	0	3	0	461	0	0	0	0	0	0	0	7
<b>Het Grootslag</b>	0	0	0	138	23	806	0	0	0	0	0	140	0	1
<b>IJmeer en Vechtstreek</b>	0	0	0	18	0	3.452	0	2	0	208	0	294	0	24
<b>Laag Holland</b>	452	3	0	37	268	1.551	0	6	0	0	0	513	0	20
<b>Noorder-Koggenland e.o.</b>	0	128	0	261	290	3.842	0	47	0	17	0	254	0	0
<b>Noord-Kennemerland</b>	0	3	0	24	0	257	0	1	0	0	0	207	0	10
<b>Spaarnwoude</b>	0	2	0	0	0	399	0	0	0	0	0	0	5	5
<b>Texel</b>	0	0	0	62	6	5.004	0	9	0	1	0	680	0	4
<b>Waterland e.o.</b>	0	0	0	30	0	522	0	0	0	0	0	80	0	12
<b>Wieringermeer</b>	0	13	0	38	497	899	0	5	0	0	0	203	150	408
<b>Wijcker- en Langemeer</b>	0	20	0	17	3.207	598	0	1	0	0	0	434	0	12
<b>Zaanstreek e.o.</b>	0	62	0	80	0	2.659	0	4	0	87	0	924	24	144
<b>Zuid-Kennemerland</b>	0	0	0	3	0	7	0	0	0	0	0	0	0	1
<b>Totaal</b>	<b>472</b>	<b>2.048</b>	<b>79</b>	<b>1.603</b>	<b>17.868</b>	<b>53.935</b>	<b>14</b>	<b>188</b>	<b>0</b>	<b>1.404</b>	<b>14</b>	<b>8.461</b>	<b>95</b>	<b>6</b>

## Bijlage 3: Ganzen Schiphol

Overzicht van het aantal gedode ganzen en geraapte eieren per WBE in 2022														
	Brandgans		Canadese gans		Grauwe gans		Hybride gans		Kolgans		Nijlgans		Verwilderde boerengans	
	#ei	#beheerd	#ei	#beheerd	#ei	#beheerd	#ei	#beheerd	#ei	#beheerd	#ei	#beheerd	#ei	#beheerd
<b>Amstelland</b>	20	96	0	141	206	2.212	0	3	0	296	26	274	18	2
<b>De Dieen</b>	0	0	0	0	0	1.459	0	14	0	0	0	0	0	12
<b>Gooi en Vechtstreek</b>	0	0	0	0	0	832	0	1	0	0	0	0	0	1
<b>Haarlemmermeer e.o.</b>	0	5	0	48	532	2.308	0	6	0	7	0	397	0	3
<b>IJmeer en Vechtstreek</b>	0	0	0	0	0	702	0	0	0	0	0	0	0	0
<b>Laag Holland</b>	0	0	0	0	0	41	0	0	0	0	0	0	0	5
<b>Spaarnwoude</b>	0	1	0	32	0	426	0	1	0	65	0	123	0	6
<b>Waterland e.o.</b>	0	0	0	0	0	1.830	0	17	0	0	0	0	0	11
<b>Wijcker- en Langemeer</b>	0	0	0	7	0	1.795	0	8	0	7	0	114	0	15
<b>Zaanstreek e.o.</b>	0	127	0	91	180	9.765	0	58	0	19	0	484	0	46
<b>Zuid-Kennemerland</b>	0	0	0	0	0	47	0	0	0	0	0	0	0	0
<b>Totaal</b>	<b>20</b>	<b>229</b>	<b>0</b>	<b>319</b>	<b>918</b>	<b>21.417</b>	<b>0</b>	<b>108</b>	<b>0</b>	<b>394</b>	<b>26</b>	<b>1.392</b>	<b>18</b>	<b>101</b>